



# 海陽

2023.5  
No.205

海陽町ホームページ  
QRコード



▲QRコードにアクセスすると  
海陽町HPが閲覧できます。

おもな内容

- P 2 副町長ごあいさつ
- P 3 「かいよう子ども家庭総合支援拠点」が開設されました！
- P 4 母川ほたるまつり開催のお知らせ！
- P 6 令和5年度 新型コロナワクチン接種のお知らせ
- P 16 「海陽町暮らしのガイドブック」を発行します
- P 26 求人情報

総人口 / 8,578人

男 / 4,087人

女 / 4,491人

世帯数 / 4,493戸

(令和5年3月31日現在)



大里の 田畑彩る 蓮華草



副町長ごあいさつ



令和5年3月10日に行われました海陽町議会3月定例会におきまして、選任の同意を賜り、4月1日付けをもちまして副町長に就任しました **横 考志** です。町職員としての職務の重さ以上の、責務の重大さに改めて、身の引き締まる思いであります。

私はこれまで、海陽町職員として税務・産業観光・経営戦略の課長、コロナ復興・にぎわいづくり推進本部長として、コロナ禍における復興産業経済対策や漁火はじめ観光施設等を核とした交流人口拡大、DMVを核とした情報発信などに取り組んでまいりました。

本町においても人口減少や少子高齢化が進行している厳しい情勢のもと、コロナにて大きな影響を受けた産業・経済の復興、南海トラフ巨大地震への備えである事前復興計画、町有施設のあり方、行財政の健全化など、あらゆる課題に取り組んでいく必要があります。

私がこれまで行政で携わってきた経験を生かして、三浦町長を補佐し一つ一つの課題解決に取り組み、町民の皆様、議会の皆様、職員の皆様のご意見をいただきながら、夢と希望が持てる、持続可能なまちづくり実現のため誠心誠意努める所存でありますので、皆様の御支援と御協力を心からお願い申し上げます。

**海陽町職員管理職人事異動のお知らせ**

【お問合せ先】 総務課（海南庁舎） ☎ 0884-73-4151

令和5年4月1日付けで、管理職の異動がありましたのでお知らせいたします。 ※ 〈 〉内は旧職名

- ◆**参事・命を守るまちづくり推進本部長**  
谷岡 恒 〈参事（危機管理課長事務取扱）・命を守るまちづくり推進本部長〉
- ◆**会計管理者・みらい行政推進本部長**  
中野 耕次 〈会計管理者兼出納課長・みらい行政推進本部長〉
- ◆**観光交流課長・にぎわいづくり推進本部長**  
戎谷 悟 〈商工観光課長〉
- ◆**議会事務局兼監査委員事務局**  
森 純也 〈住民環境課長〉
- ◆**行革政策課長**  
奥原 浩司 〈管財課長〉
- ◆**税務出納課長**  
村本 英信 〈上下水道課長〉
- ◆**建設防災課長**  
黒木 辰也 〈建設課長〉
- ◆**住民環境課長**  
中内 康雄 〈まち・みらい課長〉
- ◆**子どもあゆみ保健課長**  
大崎 浩一 〈福祉人権課長〉
- ◆**長寿福祉人権課長**  
北村 佳之 〈地域包括ケア推進課長〉
- ◆**産業振興課長（農業委員会事務局長併任）**  
乃一 圭司 〈農林水産課長（農業委員会事務局長併任）〉
- ◆**上下水道課長**  
圓山 潤一 〈税務課長〉
- ◆**教育委員会事務局教育次長兼教育政策課長**  
森崎 忠憲 〈教育委員会事務局教育次長〉
- ◆**教育委員会事務局地域つながり課長**  
池田 大作 〈海部郡特別養護老人ホーム事務組合海南荘施設長〉
- ◆**行革政策課主幹**  
岩佐 敦子 〈経営戦略課主幹〉
- ◆**建設防災課主幹**  
原田 幸典 〈建設課主幹〉
- ◆**建設防災課主幹**  
沼島 夏彦 〈建設課課長補佐〉
- ◆**海部郡衛生処理事務組合事務局次長**  
小笹 貴司 〈上下水道課課長補佐〉
- ◆**海部郡特別養護老人ホーム事務組合海南荘施設長**  
西脇 正友 〈管財課課長補佐〉



◆**新規職員紹介** **さいとう 誠**（教育委員会事務局 地域つながり課）

教育委員会の地域つながり課に配属となりました齊藤誠です。兵庫県神戸市の出身です。海陽町の人と自然に惹かれ、今年の3月に移住してまいりました。

大学卒業から約10年、映画業界に携わっていました。異業種からの転職のため、まだ慣れない事が多いですが、はやく良い仕事ができるように頑張ります。これからよろしくお願ひします。

# 「かいよう子ども家庭総合支援拠点」が開設されました！

【お申込み・お問合せ先】 子どもあゆみ保健課 (海部庁舎) ☎ 0884-73-4311

お子さんやご家庭に関する相談の総合窓口が海部庁舎にできました。子育てなどに関するお悩みやお困りごと、どんなことでもお気軽にご相談ください。

「かいよう子ども家庭総合支援拠点」は、子どものすこやかな成長をサポートする場所として、0歳から18歳までのすべての子どもとその家庭及び妊産婦を対象に様々な相談に対応し、関係機関と連携を図りながら適切な支援に繋がっていきます。

また、妊産婦からの相談には、「かいよう子育て応援室『あすも』」と連携し、細やかな切れ目のない支援を行います。



## このようなことでお困りではありませんか？

- ・子育ての悩みを聞いてほしい
- ・子育てが辛い、疲れる
- ・子どもにイライラする
- ・育児を手伝ってくれる人がいない
- ・妊娠中や出産後の生活に不安

ひとりで悩まないで、お気軽にご相談ください。



## こどももそうだんできるよ！

- ・じぶんばかりが怒られるおこ
- ・親おやにたたかれる
- ・学校がっこうにいきたくない
- ・おとうさんとおかあさんのケンカをみるのが辛い
- ・かぞくの世話せわや家いえのことをして、じぶんのじかんがない



あてはまることがあったりこま困っていることがあれば、相談そうだんしてね。

開設日	月曜日から金曜日（祝日、年末年始を除く）
時間	8：30～17：15まで
場所	海陽町役場 海部庁舎1F 子どもあゆみ保健課 相談室
連絡先	この頁の上部に記載（時間外の希望は事前にご連絡ください。）

# 子育て応援団ファミリーサポートセンターをご活用ください！

【お問合せ先】 海陽町地域子育て支援センター あのね ☎ 0884-74-3112

海陽町が支援している事業で、家族が安心して子育てできるよう、「支援を受けたい人」と「支援をしたい人」をつなぐ会員組織です。

妊婦さんや0～3歳までの子どもと保護者が集える場所、親同士・子ども同士の仲間づくりの場、子育て情報の行きかう場所となっているので、育児中の皆さまぜひご利用ください。



足形制作の様子

# 母川ほたるまつり開催のお知らせ！

【お問合せ先】 海陽町観光協会 ☎ 0884-76-3050

とき … 6月3日（土）～10日（土） 20：00～21：30

ところ … 母川河川敷（海陽町高園）

内容 … 高瀬舟、笹舟づくり教室など初日のみ夜店あり（18：00～）

**高瀬舟乗船料** 一般 500円 / 小・中学生 200円

※乗船定員のため、乗船券の販売数を1日あたり100枚に制限させていただきます。  
※高瀬舟は、天候・河川の状況により予定を変更する場合がありますので、あらかじめご了承ください。

<https://www.kaiyo-kankou.jp/>



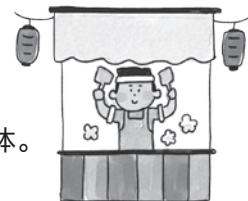
# 母川ほたるまつり出店募集！

【お問合せ先・申込先】 海陽町商工会青年部事務局 ☎ 0884-73-0350

6月3日（土）に限り、海陽町商工会青年部主催で夜店の出店を行います。  
次の内容に賛同できる出店希望団体は商工会青年部事務局までお申し込みください。

- ・海陽町内の公的団体
- ・祭りの景観、雰囲気壊さない団体
- ・商工会青年部に小間料3,000円（1小間2.7m）を納め、かつ全権を委任できる団体。

申込締切：5月12日（金） 17：00まで



# 四国南東部イベント情報コーナー

【お問合せ先】 観光交流課（宍喰庁舎） ☎ 0884-76-1513

11月24日、線路と道路の両方を走るDMV＝デュアル・モード・ビークルが結ぶ徳島県南部と高知県東部の自治体や観光団体などが連携して観光客の誘致を図るため、新たに「四国南東部広域観光連携協議会」を設立しました。今後は関係市町村のイベント情報等を発信していきます。

## 各地のイベント情報

開催地	イベント情報	期間	問合せ先
八面神社境内 （徳島県那賀町）	八面神社農村舞台公演	5月7日 （イベント開催）	那賀町教育委員会 ☎0884-62-1106
伊尾木洞 （高知県安芸市）	あなごうまつり	5月4日～5月5日	伊尾木公民館 ☎0887-35-7456
奈半利駅、ふるさと海岸 （高知県奈半利町）	奈半利町観光フェス おさかなまつり in 奈半利	5月5日 （イベント開催）	安芸市観光情報センター ☎0887-34-8344
生見サーフィンビーチ （高知県東洋町）	四国の右下 サーフィンゲームズ	5月20日 （イベント開催）	東洋町総務課 ☎0887-29-3111



（一社）四国の右下観光局  
イベント情報掲載



（一社）高知県東部観光協議会  
イベント情報掲載

※内容の詳細については、観光交流課（連絡先は上に記載）までお問い合わせください。



# 9月まで延長！！マイナポイントをもらおう！！

※2月末までにカードの申請をした方が対象です。

【お問合せ先】住民環境課（海南庁舎） ☎ 0884-73-4152

☆選択したキャッシュレス決済サービスにマイナポイントが付与されます。

- ◆マイナポイントの申請期間は9月末までです。  
\*決済サービスによって、異なる期限を設定している場合があります。
- ◆マイナポイントの申請できる方は令和5年2月末までにカードの申請をされた方になります。
- ◆カードを受け取られていない方は、お早めにお受け取りください。

1. 決済サービスでチャージやお買い物をすると…最大5,000円分
2. 健康保険証としての利用申込みで……………7,500円分
3. 公金受取口座の登録で……………7,500円分



## スマートフォンからのマイナポイントの申し込み

対応するスマートフォン（下記の「マイナポイント」アプリをインストール可能な機種）をお持ちであれば、ご自宅からでもマイナポイントのお申し込みができます。

### ご準備いただくもの

- ・マイナンバーカード
- ・マイナンバーカードに設定された数字4桁の暗証番号
- ・マイナポイント申し込みを行うキャッシュレス決済サービスの決済サービスIDおよびセキュリティコード

### 「マイナポイント」アプリのインストールおよび操作方法

右の二次元コードからインストールしてください。



- 詳細な操作手順をご覧になりたい方は、総務省「マイナポイント事業」サイト内の「マイナポイント申込み関連ページ・マイナポイントの申込方法」のページをご覧ください。

## 役場ではマイナンバーカードの申請をお手伝いしています

平日の8:30~17:15 \*海南庁舎のみ平日の19:00まで（要予約）  
海南庁舎…住民環境課 海部庁舎…子どもあゆみ保健課 穴喰庁舎…観光交流課

- ・マイナンバーカードの申請  
持ち物 通知カード（ない方はお申出ください）  
本人確認書類  
顔写真（3.5cm×4.5cm） ※役場でも撮影できます。材料費に100円いただいています。



## マイナンバーカード平日夜間窓口開設（予約制）

【お問合せ先】住民環境課（海南庁舎） ☎ 0884-73-4152

マイナンバーカードについて夜間の窓口対応時間を次のとおり延長します。

延長時間内に対応できるのは、予約された方のみとなりますので、希望される方は、来庁される日の午前中までにご連絡ください。

開設日	5月1日（月）～9月29日（金）
開設時間	月曜日～金曜日（祝日は除く）17:15～19:00
開設窓口	海陽町役場 海南庁舎 住民環境課
対応業務	マイナンバーカードの申請・交付・電子証明書の更新

※海部地区・穴喰地区の方も、海南庁舎でマイナンバーカードの受取ができますが、予約をしないで来られた場合、ご対応できません。通常の開庁時間に来るのが困難な方は、ぜひご利用ください。

接種費用  
無料

# 令和5年度 新型コロナワクチン接種のお知らせ

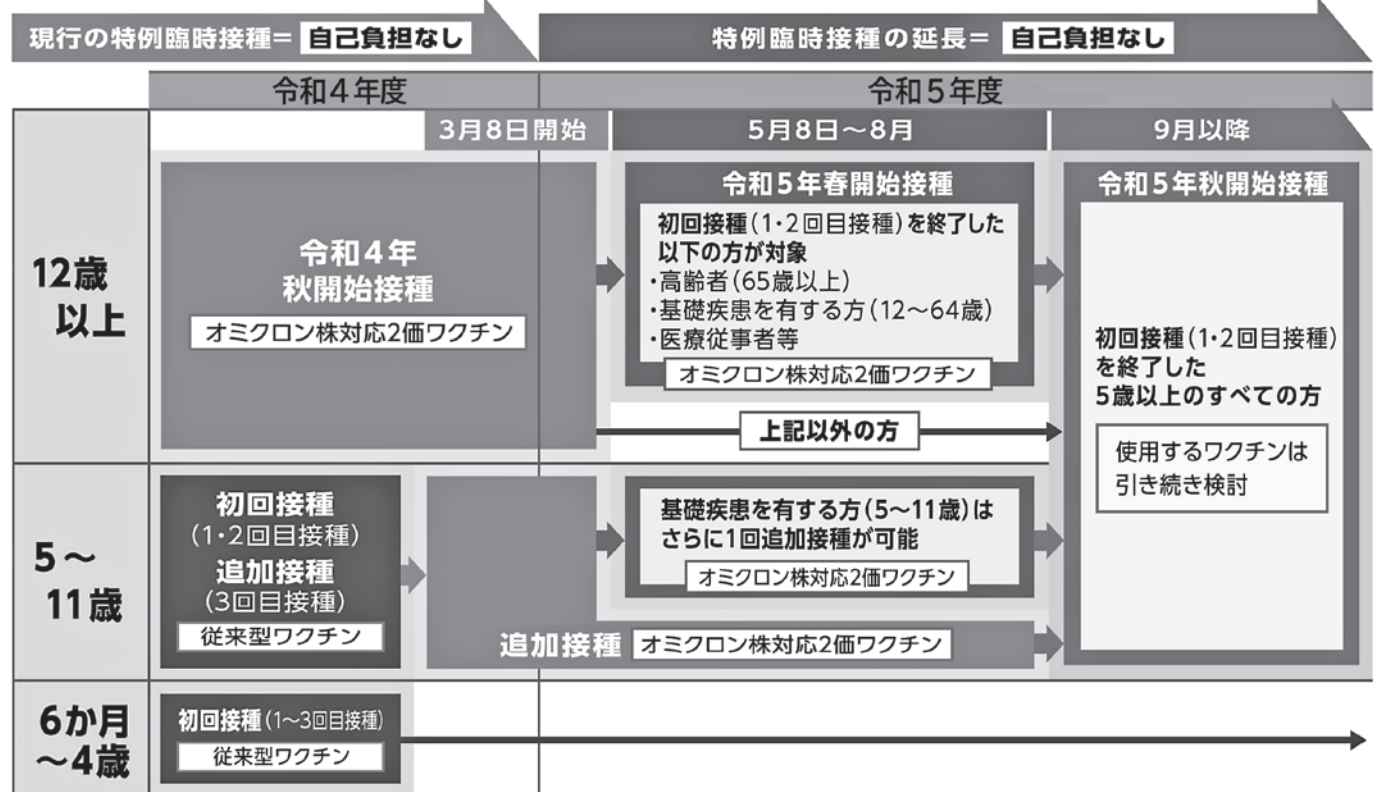
【お問合せ先】 海陽町新型コロナワクチンコールセンター ☎ 0884-73-1322  
(平日 8:30 ~ 17:30)

海陽町では、重症化予防の観点から厚生労働省の方針に基づき、令和5年度も  
**無料での新型コロナワクチン接種を5月中旬から実施します。**

接種は任意です。接種を希望される方は、接種券が届きましたら案内に従い、直接  
個人で直接予約をお願いします。



## 令和5年度における新型コロナワクチンの接種のイメージ



(※)3月8日以降は追加接種にはオミクロン株対応2価ワクチンを用いることになります。

### ◎令和5年春開始接種（初回接種を終了した以下の方）

対象者	接種券発行
高齢者（65歳以上）	5月中旬までに順次発送します
基礎疾患を有する方（5～64歳）	接種券発行申請が必要です。 【申込窓口】 海陽町新型コロナワクチンコールセンター
医療従事者等	

## 新型コロナワクチン 小児（5～11歳）・乳幼児（6か月～4歳）接種券について

接種希望者に接種券を発行します。接種を希望される方は、海陽町新型コロナワクチンコールセンターにご相談ください。

※対象年齢（月齢）に達しても接種券は送付しませんのでご注意ください。

## 新型コロナワクチン初回接種（1・2回目）をご希望される方

新型コロナワクチン初回接種（1・2回目）を希望される方は、海陽町新型コロナワクチンコールセンターにご相談ください。



# 令和5年度 後期高齢者健康診査のお知らせ

【お問合せ先】 子どもあゆみ保健課 (海部庁舎) ☎ 0884-73-4311  
長寿福祉人権課 (海部庁舎) ☎ 0884-73-4312

後期高齢者医療制度に加入されている方を対象に、糖尿病などの生活習慣病の早期発見や重症化の予防のため、健康診査を実施します。

「健康診査受診券」が届いた方は、必ず受診しましょう。



## 対象者

※長期入院、施設入所等の方及び令和5年10月以降に後期高齢者医療制度に加入予定の方は、対象外です。

### 1 申込みしなくても受診券が届く方

#### ①令和4年10月1日から令和5年9月30日までの新規加入者（75歳になった方など）

※令和5年10月1日以降に後期高齢者医療制度に加入予定の方は、加入前の健康保険の特定健診を受診してください。市町村国保の場合は、受診券の有効期限を確認して、期限内に受診してください。

#### ②令和4年度に後期高齢者健康診査受診券で健診を受診された方

※広域連合が受診を確認できた方に限ります。

#### ③生活習慣病と診断されていない方

※生活習慣病とは、生活習慣が発症原因に深く関わっていると考えられる病気で、糖尿病、高血圧性疾患、脂質異常症、虚血性心疾患、その他心疾患、くも膜下出血、脳内出血、脳梗塞、脳動脈硬化、その他脳血管疾患、動脈硬化等があります。

### 2 申込みにより受診券が届く方

#### 上記①②③以外の方で受診を希望する方

※生活習慣病と診断されている方でも、申込みにより健診を受診できます。

【申込期間】 6月中旬から12月中旬まで

【申込先】 海陽町役場子どもあゆみ保健課窓口にて備付けの健康診査申込書でお申し込みください。

受診券送付時期 6月中旬から12月中旬まで（加入時期や申込時期に応じて送付）

受診費用 無料

受診期間 「健康診査受診券」を受け取られたときから12月末まで

健診項目 身体計測、血圧測定、血液検査（貧血検査含む）、尿検査、心電図検査、眼底検査  
※市町村国保の特定健診と同じ項目です。  
※眼底検査は、医師の判断により検査が必要な方のみ実施します。  
※がん検診は、お住まいの市町村へお問い合わせください。

予約 受診する医療機関に事前予約が必要

持参するもの 健康診査受診券・後期高齢者の質問票（受診券に同封しています）・被保険者証

## 【後期高齢者医療制度健康診査に関するお問い合わせ先】

- ・徳島県後期高齢者医療広域連合事務局事業課 ☎088-677-3666  
（徳島市川内町平石若松78番地1）
- ・海陽町役場（海部庁舎） 子どもあゆみ保健課 ☎0884-73-4311
- ・海陽町役場（海部庁舎） 長寿福祉人権課 ☎0884-73-4312

# 健診のお知らせ ～特定健診及びがん検診について～

【お申込み・お問合せ先】 子どもあゆみ保健課（海部庁舎） ☎ 0884-73-4311

※電話での完全予約制です。2週間前までにお申し込みください。健診の1週間前に問診票が郵送されます。  
 ※申し込み〆切を過ぎますと問診票が郵送で届かない事がございます。  
 その場合は、お手数ですが各庁舎まで問診票を取りに来て頂きますのでご了承ください。



## 【婦人がん検診のお知らせ】

●健診日：6月4日（日） ※申し込み〆切り：5月18日（木）まで

〈場所・受付時間〉

場 所	受 付 時 間	項 目
穴 喰 庁 舎	9:30~11:00	マンモグラフィー・骨粗しょう症・大腸がん ※子宮頸がん検診は午後のみです。
	12:00~12:30	マンモグラフィー・骨粗しょう症・大腸がん・子宮頸がん
海 部 庁 舎	13:30~14:30	

〈項目・料金〉 ※クーポン対象の方は無料です。

項 目	料 金	対 象 者
マンモグラフィー（乳がん検診）	1,000円	40歳以上（2年に1回） ※クーポン対象の場合はご利用 いただけます。
骨粗しょう症検診	500円	40歳以上の方
大腸がん検診	400円	
子宮頸がん検診（午後からのみ）	500円	20歳以上の方

## 【総合健診のお知らせ】

●健診日：7月7日（金） ※申し込み〆切り：6月14日（水）

〈場所・受付時間〉

場 所	受 付 時 間
J Aかいふ海部事務所（野江）	8:30~10:30

●健診日：7月15日（土） ※申し込み〆切り：6月29日（木）

〈場所・受付時間〉

場 所	受 付 時 間
鞆 浦 漁 業 協 同 組 合	7:30~9:00
海 部 庁 舎	10:00~11:30

〈項目・料金〉 ※クーポン対象の方は無料です。（胃がん検診を除く）

項 目	料 金	
特定健診：身長・体重・血圧・検尿・血液検査・心電図等 ※国保に加入されている満40歳の方、昨年度特定健診を受けられた方は無料です。	1,000円	
わかいし健診：特定健診と同様 ※16歳から39歳までの方が対象です。 ※ピロリ菌検査も同時に実施できます。（1度も受けたことがない方のみ）	1,000円	
肝炎ウイルス検査：血液検査 ※対象となる方 ①昭和58年4月2日~昭和59年4月1日生まれの方 ②①以外の方で受診の機会を逃した方	500円	
肺がん検診	胸部レントゲン	100円
	喀痰検査 ※対象となる方：喫煙指数（1日のたばこの本数 × 喫煙年数）が600以上の方が対象です。	500円
前立腺がん検診：血液検査	500円	
胃がん検診：胃バリウム検査	800円	
大腸がん検診：便潜血検査2日分	400円	

\*人数制限があります。  
\*ご予約はお早め  
に  
お  
願  
い  
し  
ま  
す。

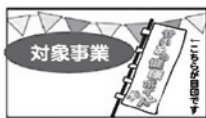




# 5月の『マイトレ運動教室』のお知らせ

【お問合せ先】 子どもあゆみ保健課（海部庁舎） ☎ 0884-73-4311

5月10日（水）海部公民館4階／5月24日（水）宍喰町民センター3階  
今月のテーマ：ステップ台で足腰の強化と持久力UP！&ストレッチポールで心身のリラクセス♪



【時間】 19:30～20:30 【持ち物】 シューズ、タオル、飲み物  
【講師】 轟 真美 先生（NPO法人海陽愛あいクラブ健康運動指導士）  
※申し込み不要！参加無料！どなたでもご参加いただけます！



## 令和5年度 母子保健カレンダーのお知らせ

【お申込み・お問合せ先】 子どもあゆみ保健課（海部庁舎） ☎ 0884-73-4311



令和5年度  
母子保健カレンダー

令和5年度の海陽町母子保健事業のカレンダーが出来ました。  
今年度も乳幼児健診や骨盤ケア教室、子育て相談室など様々な事業を開催予定です。  
QRコードから海陽町ホームページへ移動しますので、日程をご確認ください。  
※里帰り出産などで海陽町へ滞在されている方も、ご希望があればご相談下さい。

## 5月の母子保健事業

【申し込み・お問合せ先】 子どもあゆみ保健課（海部庁舎） ☎ 0884-73-4311

事業名	内容	日程	時間	場所
げんきひろば (乳幼児相談)	身体計測、保健・栄養・歯科相談の中からご希望のものを選択	5月16日（火）	9:30～11:30	海部庁舎 3階 げんき ひろば
助産師相談	開業助産師による骨盤ケアや乳房ケアなどの個別相談			
遊びの相談	作業療法士による遊び方などの個別相談			
1歳6か月児健診 3歳児健診	問診・身体計測・尿検査・小児科診察・ 歯科診察・心理相談・保健相談・幼児食 相談・歯科相談など	5月22日（月）	9:00～10:30	

※混雑を避けるため、時間帯のご予約をお願いしております。  
※各種ご相談の希望やご不明な点がございましたらお気軽にお問合せ下さい。

## 在宅医療に関する相談窓口について

【お問合せ先】 長寿福祉人権課（海部庁舎） ☎ 0884-73-4312

高齢になり医療や介護が必要になったとき、住み慣れた地域で自分らしい暮らしを人生の最期まで続けることができるよう、在宅医療・介護を提供できる体制づくりが必要です。通院での治療が難しくなると、すぐに入院を考える方も多いですが、住み慣れたわが家で自分らしく生活しながら治療を続ける「在宅医療」という選択もあります。海陽町では在宅医療の相談窓口を、海部郡医師会のホームページに開設しています。在宅医療についての説明や海陽町で利用できる社会資源（在宅医療・介護サービス）について紹介しています。メールで在宅医療の相談もできますのでご活用ください。

海部郡医師会ホームページ <https://kaifu-med.or.jp/>



【動画を配信しています】

- ・ACP（人生会議）啓発動画「人生会議しませんか！」
- ・在宅医療講演会「いのちの終わりをどうむかえるか『人生会議』してみませんか？」  
講師：徳島県立海部病院 内科医師 前田 悠作 先生  
開催：令和4年11月19日（土）13:30～ 海陽町役場 海南庁舎3階

- ・緩和ケア研修会「人生の最終段階の医療・ケアの意思決定支援  
～価値観を重視した対話、GL、日本版ACP、ナッジ～  
講師：阿南医療センター 緩和ケア内科医師 寺嶋 吉保 先生  
開催：令和5年3月10日（金）午後6時30分～ 徳島県立海部病院2階

\*「ACP」とは、アドバンス・ケア・プランニングの略で、どのような治療や介護を受けたいのか、あらかじめ家族や身近な方と話し合っておくことです。

# 海陽町一般廃棄物収集運搬業務受託者募集案内

【お問合せ先】 住民環境課（海南庁舎） ☎ 0884-73-4152

本町における一般廃棄物を適正に処理し、生活環境を清潔に保つことにより快適な生活環境保全及び公衆衛生の向上を図ることを目的とし、公益的な本業務の社会的位置づけを理解し、責任を持って適正な業務の遂行が確約できる「受託者」の募集を行います。

1. 募集人員	1名 ※受託業務を遂行するに足りる人員を確保できること
2. 受託内容及び業務内容	受託期間、予算額、業務の内容及び範囲については、海南庁舎（住民環境課）備え付けの「海陽町一般廃棄物収集運搬業務委託仕様書」に記載しておりますのでご確認ください。
3. 応募資格	海陽町内に住所を有し、運転免許証（中型自動車以上）を有する者であり、かつ1年以上のごみ収集運搬業務の経験を有する者とします。
4. 提出書類	本業務委託に応募する方は、次の書類を提出してください。 ①専用履歴書…1部（用紙は担当窓口で交付します） ②業務提案書・計画書…各1部（用紙は担当窓口で交付します） ③運転免許証の写し…1部（両面をカラーコピーしてください） ④町税の完納証明書…1部 ※審査日当日に提案書等の説明をお願いします。
5. 提出先	海陽町役場 海南庁舎 住民環境課（海陽町大里字上中須 128 番地） ※郵送での提出不可
6. 提出期間	①受付開始 5月15日（月）8:30～5月25日（木）17:00まで 土・日・祝日は受付不可 郵送での提出不可 ②受付締切後の問い合わせ、書類の追加・修正、また分割提出は認めません。 ③提出書類に不備・不足がある場合、応募は無効といたします。
7. その他	本募集にかかる募集要項及び本業務仕様書の内容に不明な点がある場合は、海陽町役場住民環境課に5月12日（金）17:00までに 書面で提出してください。



# 太陽光発電システム設置補助金をご利用ください

【申込み・お問合せ先】 住民環境課（海南庁舎） ☎ 0884-73-4152

地球環境の保全やエネルギーの安定供給の確保等、自然環境に優しい循環型の町づくりを推進するため、自らが居住する住宅に新たに太陽光発電システムを設置する経費に対して補助金を交付します。

- 補助概要
- ・町内に住所を有する者又は見込みのある者
  - ・申請時において、町税の滞納のない者
  - ・電力会社と電灯契約及び余剰電力の売電契約を締結できる者
  - ・太陽電池の最大出力又はパワーコンディショナの定格出力が少なくともどちらかが10kw未満の発電システムであること

- 補助率
- ・補助金の交付…1世帯につき1回限り
  - ・補助金の交付額…1kwあたり4万円（上限16万円まで）

- 補助金申請受付期間 令和6年1月31日（水）まで

※ただし、予算がなくなり次第、募集を締め切ります。（およそ6件を予定しています）  
※必ず、工事着工前に申請してください。





# 生ごみ処理機購入補助について

【お問合せ先】 住民環境課（海南庁舎） ☎ 0884-73-4152



家庭から排出される生ごみの減量及び資源化を促進するため、生ごみ処理機購入に対して補助金を交付します。

コンポスターに加え、電動式生ごみ処理機も補助対象になっています。

予算に限りがありますので、事前に担当課まで連絡し残りを確認してください。

電話連絡の後、申請書等を郵送しますので、領収書、保証書（電動式のみ）を添えて申請をしてください。

## ○補助概要

- ・町内に住所があり、居住していること
- ・町内の販売業者で購入すること
- ・1世帯につき1台まで
- ・補助額は、購入額の1/2（上限3万円まで）
- ・申請期間は5月8日（月）から

## ○申請書提出先

住民環境課（海南庁舎）TEL. 73-4152

子どもあゆみ保健課（海部庁舎）TEL. 73-4313

観光交流課（宍喰庁舎）TEL. 76-1513



役場



販売業者



役場

## 【申請の流れ】

①から③の流れで申請を行ってください。

①住民環境課に連絡し、補助金があるか確認。

②処理機購入  
（注）町内の業者に限り  
（領収書もらう、押印のあるもの）

③補助申請

※補助金申請用紙等は、上記①の後郵送させていただきます。

# 犬・猫の避妊と去勢手術料の一部を助成します！

【お問合せ先】 住民環境課（海南庁舎） ☎ 0884-73-4152

- 補助対象
- ・犬については、海陽町で登録し、助成申請年度において狂犬病予防注射を受けている犬の所有者
  - ・町税などの滞納がない方

助成金

- ・1件につき5,000円

- その他
- ・手術を受ける前に、申請してください。
  - ・申請者が多い場合は抽選となります。



この事業は、「動物の愛護及び管理に関する法律第20条（犬、猫の繁殖制限）犬又は猫の所有者は、これらの動物がみだりに繁殖してこれに適正な飼養を受ける機会を与えることが困難となるおそれがあると認める場合には、その繁殖を防止するため、生殖を不能にする手術その他の措置をするように努めなければならない。」に基づき、動物愛護の普及啓発事業の一環として、徳島県、徳島県獣医師会、海陽町が協力して行うものです。

犬・猫の放し飼いはやめましょう。犬・猫のフンは、飼い主が責任をもって後始末しましょう。

# 伝統文化継承・地域活性化等補助金事業

【お問合せ先】 教育委員会 地域つながり課 ☎ 0884-73-3100

町民の自主的な地域活動の促進を図るため、令和5年度に新たに創設された補助金です。

伝統文化継承や地域活性化につながる社会教育活動又は地域的な共同活動を行う分館に対して補助金を交付します。

なお、1分館あたりの補助金の上限は5万円となります。

※年度初めの地区公民館の会でご説明させていただく予定ですので、各分館でご活用を検討ください。

# 『海陽町ふるさと創造戦略補助金』補助対象事業を募集します

【お問合せ先】産業振興課（海南庁舎） ☎ 0884-73-4161

町の活性化又は地域の課題解決を目的とする『令和5年度海陽町ふるさと創造戦略補助金』の補助対象事業を募集します。

## 起業支援事業

町内で起業する者に対して、予算の範囲内で補助金を交付し、その事業を支援します。

募集数	3事業程度
補助率	2分の1以内
補助金の上限額	100万円以内
補助の対象となる経費等	1. 開業準備に関する経費 2. 改修に関する経費
特記事項	申請者は海陽町より <u>特定創業支援による認定を受けている</u> ことが補助要件となります。 ※特定創業支援による認定については産業振興課（連絡先は上部記載）へお問い合わせください。
募集期間	5月8日（月）～10月31日（火）



特定創業支援

## ふるさと創造事業

地域の課題解決を図るための事業経費について、クラウドファンディングを利用した資金調達を行う個人、法人及び任意団体等に対し、クラウドファンディングに係る初期費用等の支援として補助金を交付その事業を支援します。

募集数	2事業程度
補助率	10分の10以内
補助金の上限額	20万円以内
対象となる事業	地域の課題解決につながる事業
補助の対象となる経費等	1. クラウドファンディング利用手数料 2. 出資募集・PRに係る経費
募集期間	5月8日（月）～5月31日（水）

\*\*\*\*\* 補助制度の詳細、応募手続きについて\*\*\*\*\*

補助制度の詳細については、町ホームページでご確認いただくか、担当課までお問い合わせください。応募する場合は、所定の企画提案書に關係書類を添えてご提出ください。応募用紙は事前に担当課窓口でお受け取りになるか、町ホームページからダウンロードして使用してください。



補助制度詳細

# 船舶の廃棄費用の補助金が交付されます

【お問合せ先】産業振興課（海南庁舎） ☎ 0884-73-4161

本町では大規模災害時の2次災害の防止や、自然景観を守る目的で、船舶の廃棄に係る費用について補助（海陽町廃船処理補助金）を交付します。

### 1. 補助要件

- ・町内に住所を有する個人または事業所を有する団体であること。
- ・町税、使用料及び手数料等の未納及び滞納がないこと

### 2. 補助金額

廃船処理費（税抜き）の二分の一を乗じた額で千円未満を切り捨て、最大20万円とする。  
※交付申請前に廃船処理した場合は交付対象外となります。

詳しくは産業振興課（連絡先は上部記載）までお問い合わせください。





# 国民年金の手続き（種別変更）はお済みでしょうか？

【お問合せ先】 徳島南年金事務所 お客様相談室 ☎ 088-652-1511  
住民環境課（海南庁舎） ☎ 0884-73-4152

就職や退職、結婚などで加入者の種別が変わったときは、14日以内に手続きをすることが必要です。届出をしなかったために、将来の年金額等に影響が出る場合がありますので、必要な手続きは早急に済ませましょう。

## ■国民年金の加入者は3つの種別に分けられます。

- 第1号被保険者……自営業、学生など（第2号、第3号被保険者以外の方）
- 第2号被保険者……会社員など厚生年金保険・共済組合等の加入者
- 第3号被保険者……会社員など（第2号被保険者）に扶養されている配偶者

## ■種別が変わるときには届出が必要です。

現在の種別	種別が変わる事由	変更後の種別	届出先
第1号	就職して厚生年金か共済組合に加入した	第2号	勤務先
	会社員と結婚して被扶養配偶者になった	第3号	配偶者の勤務先
	配偶者が就職して、被扶養配偶者になった	第3号	配偶者の勤務先
第2号	転職して自営業になった（被扶養配偶者も第1号被保険者になります）	第1号	役場
	会社を退職して自営業者の配偶者になった	第1号	役場
	会社を退職して会社員の被扶養配偶者になった	第3号	配偶者の勤務先
第3号	配偶者が会社を退職した	第1号	役場
	会社員の配偶者と離婚した	第1号	役場
	収入が増え、被扶養配偶者でなくなった	第1号	役場
	配偶者が亡くなった	第1号	役場
	会社に就職して被扶養配偶者でなくなった	第2号	勤務先
	配偶者が転職し、厚生年金から共済組合または共済組合から厚生年金に変わった	第3号	配偶者の勤務先

# 国民年金の加入と保険料のご案内

【お問合せ先】 徳島南年金事務所 お客様相談室 ☎ 088-652-1511  
住民環境課（海南庁舎） ☎ 0884-73-4152

日本国内に居住している20歳以上60歳未満の方は、国民年金に加入し保険料を納付する必要があります。国民年金制度の内容やメリット、保険料の納付方法や免除の手続きなどをわかりやすく動画でご案内しています。

ぜひ、ご覧ください。

## 国民年金加入のメリット

- ◆老後を支える終身保障  
「老齢基礎年金」が受け取れる一生涯の保証です。
- ◆万が一の障害や遺族を保障  
老後だけでなく現役世代の保証も充実しています。
- ◆保険料が控除  
納めた保険料の全額が所得から控除されます。



「年金制度の案内の紹介動画」はこちらから視聴できます。

「国民年金の加入と保険料のご案内」

<http://www.nenkin.go.jp/tokusetsu/20kanyu.html>



# 一部税目の納付方法が増えました！

【お問合せ先】 税務出納課（海南庁舎） ☎ 0884-73-4153

これまで通りの納付方法に加え、令和5年度より、QRコードを利用する納付ができるようになりました。（一部税目のみに限ります。）

それにより、地方税統一QRコード対応金融機関であれば、全国どこでも納付が可能となります。

また、パソコンやスマートフォン決済アプリを利用すると、ご自宅や外出先等どこからでも納付をすることができます。

## ▽対象税目

○町県民税（普通徴収） ○軽自動車税（種別割） ○固定資産税 ○国民健康保険税（普通徴収）

## ▽QRコードを利用した納付方法

### 1. 全国の地方税統一QRコード対応金融機関で納付

地方税統一QRコード対応金融機関については、地方税ポータルサイトよりご確認ください。

<https://www.eltax.lta.go.jp/kyoutsuunouzei/kinyukikan/>



### 2. 地方税お支払いサイトで納付

お支払い方法については、次の4種類があります。

利用時間やログインの有無により、選択できるお支払い方法が変わります。

詳しくは、地方税お支払いサイトをご確認ください。

<https://www.payment.eltax.lta.go.jp/pbuser>

- ①インターネットバンキング
- ②口座振替（ダイレクト方式）
- ③ページ番号を発行しATM等で納付
- ④クレジットカードで納付



### 3. スマートフォン決済アプリで納付

スマートフォン決済アプリによる納付は、現在のコンビニバーコードを利用する方法に加え、地方税統一QRコードを利用しても納付ができるようになります。

対応アプリについては、地方税お支払いサイトでご確認ください。

[https://www.payment.eltax.lta.go.jp/pbuser?id=payment\\_application](https://www.payment.eltax.lta.go.jp/pbuser?id=payment_application)



## ▽注意事項

○海陽町において、地方税統一QRコードが印刷される納付書は、上記対象税目の**当初発行納付書のみ**となります。

税額変更による随時発付分の納付書や、納付期限後に発付される納付書（督促等）については印刷されません。

○地方税統一QRコードには利用期限があります。期日を過ぎると利用できませんので、納付期限までに納付してください。

○納付方法によっては、一度に利用できる金額に上限が設定されているため、地方税統一QRコードが印刷されている納付書でも納付できない場合があります。

○コンビニエンスストアでは、地方税統一QRコードを利用した納付はできません。従来通り、バーコードが印刷されている納付書のみご利用いただけます。

○地方税お支払いサイトおよびスマートフォン決済アプリを利用した納付は、領収書が発行されません。各種証明書が急ぎ必要の場合は、金融機関での納付をお願いします。

# 軽自動車税（種別割）の納付は5月31日までに！

【お問合せ先】 税務出納課（海南庁舎） ☎ 0884-73-4153

4月1日現在、軽自動車等（原動機付自転車等を含む）を所有する方へ5月中旬までに軽自動車税（種別割）の納税通知書を送付します。お近くの金融機関、役場窓口またはコンビニエンスストア等でお納めください。

納付期限	5月31日（水）
口座振替日	5月25日（木）

※口座振替の手続きをされている方は、納税通知書に記載の指定された金融機関等の口座から自動振替されます。前日までに納税額を口座にご用意下さい。





# 自動車税種別割の納付は5月31日までに！

【お問合せ先】 東部県民自動車税庁舎 ☎ 088-641-2323

今年度の自動車税種別割の納期限は5月31日（水）です。納税通知書の裏面に記載されている金融機関、コンビニエンスストア等で納付できます。納期内にお納めください。

納 付 期 限

5月31日（水）

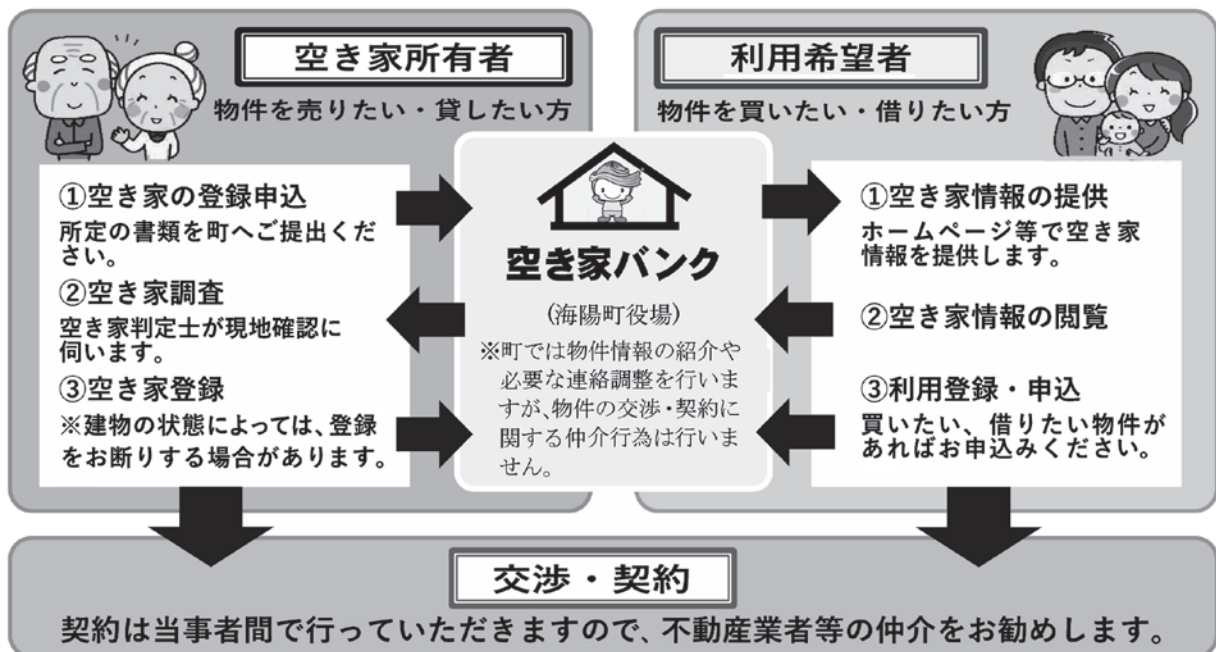
## 空き家を有効に活用しませんか？

【お問合せ先】 産業振興課（海南庁舎） ☎ 0884-73-4161

海陽町では、町内の空き家の賃貸又は売却を希望する所有者から提供された物件の情報を、ホームページや役場窓口等にて情報提供を行う『海陽町空き家バンク』制度を行っています。古い物件や、改修が必要な物件でも、利用を希望される方はおられますので、ぜひお問い合わせください。

\*物件登録数：118件（累計） \*成約済み：95件（累計）

### ■海陽町空き家バンクのしくみ



### ■空き家バンク登録の流れ

登録を希望される方は、物件の登録申込が必要です。また、申込後、徳島県住宅供給公社から派遣された空き家判定士による建物の調査（現地調査）をさせていただきます。

1. 調査日 希望日をお聞きしたうえで日程を調整いたします。
2. 調査内容 家屋内部調査（間取り等の建物情報）
  - ・外観及び内部の写真撮影も行います。
  - ・建物の中に入り、調査する必要がありますので、所有者または代理者の立会をお願いします。
  - ・調査に要する時間は、半日程度を予定しています。
3. 申込締切 令和6年1月31日（水）※先着25件まで  
締切日以降のお申し込みについては、ご相談ください。
4. 費用 無料

### ■空き家の改修には補助金制もあります

※空き家バンク登録・空き家改修補助金には、諸条件がございます。  
詳しくは、ホームページをご覧ください。産業振興課（連絡先は上部記載）までお問い合わせください。



空き家バンク



空き家改修支援補助金



# JR四国の鉄道旅客運賃・料金が変わります

【お問合せ先】 JR四国電話案内センター ☎ 0570-00-4592

JR四国で5月20日(土)に運賃改定が実施されます。

それに伴い初乗りが現行の大人の170円から190円に値上げになるなど、普通運賃・定期運賃・特急料金などがそれぞれ改定します。

5月19日(金)までにお買い求めたきっぷ(乗車券・特急券)・定期券などは改定前の運賃・料金となり、改定後も有効期間までご利用できます。

詳しくは、JR四国のウェブサイト(QRコード参照)またはJR四国電話案内センター(連絡先は上部記載)までお問い合わせください。



## 乗車券や定期券もチケットアプリ「スマえき」で!

【お問合せ先】 JR四国電話案内センター ☎ 0570-00-4592



JR四国では、昨年11月にチケットアプリ「しこくスマートえきちゃん」(=スマえき)を公開し『いつでも・どこでも』、『キャッシュレス』できっぷが買える、『きっぷ画面提示』で列車に乗れるサービスを開始しています。4月1日ご利用分より、現在発売中のトクトクきっぷに加え、ご利用頻度の高い「普通乗車券」や「自由席特急券」、「定期乗車券(通学定期乗車券を含む)」も販売対象券種に追加し、JR四国管内(児島駅を除く)任意の区間にご利用いただくことが可能となります。

JR四国をご利用の際は、便利な「スマえき」をぜひご利用ください!

詳しくは、「しこくスマートえきちゃん」専用HPをご覧ください。

<https://www.jr-eki.com/smart-eki/>



## 高速バス停留所「海部高校前」が新設されます

【お問合せ先】 徳島バス株式会社 運輸部 ☎ 088-622-1811 (営業時間 9:00 ~ 18:00)

徳島バス室戸・生見・阿南-大阪線では、5月20日(土)より「海部高校前」が新たに新設されます。

従来の海部停留所より、JR阿波海南駅や市街地に近い「海部高校前」で乗降することが可能となり、海陽町住民の皆さまや、県外からのお客さまのDMVへの乗り継ぎ、海陽町市街地へのアクセス向上が期待されます。

高速バスとして大阪方面へ、路線バスとして阿南方面・甲浦方面へますます便利になった高速バス「エディ号」を是非ご利用ください。



## 「海陽町暮らしのガイドブック」発行します

【お問合せ先】 行革政策課(海南庁舎) ☎ 0884-73-4156

海陽町では、株式会社サイネックスと協定を結び、同社出資のもと、「暮らしのガイドブック」を作成していただいています。

今回は、その改訂版にあたり、10月頃全戸配布する予定です。

このガイドブックには、役場での各種手続きや施設案内など、町民の皆さまの日常生活に役立つ行政情報のほか、観光や地域に関する情報も掲載し、より利便性の高い情報を掲載いたします。

編集・発行は、官民協働事業として株式会社サイネックスと協定を結び、町が行政情報を提供し、同社が広告の募集、冊子の制作・配布業務を行います。

今月から、便利帳への広告掲載のお願いに、同社の営業担当者が、町内の商店や事業所などを訪問させていただきますので、作成の趣旨をご理解いただき、ご協力をお願いします。

なお、広告の掲載を希望する場合は、直接同社へお問い合わせください。

【広告募集・掲載に関するお問い合わせ】

株式会社サイネックス徳島支店 ☎088-623-0530 FAX 088-623-4779



(注) 表紙のデザインは実物と異なる場合があります。



【お問合せ先】行革政策課（海南庁舎） ☎ 0884-73-4156

## 「春の匂い」

海陽町関西ふるさと会

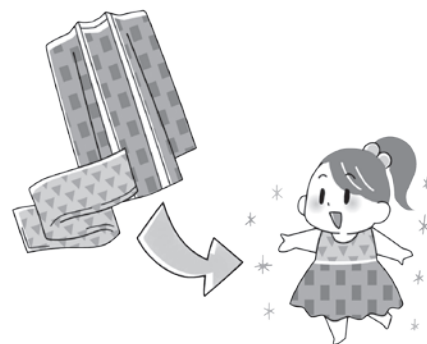
かわ しま ちよこ

川 島 智世子（旧海部町出身）

昨年、海陽町の秋の文化祭に「関西ふるさと会」から出展をというお誘いがあり、私も作品を展示させていただきました。

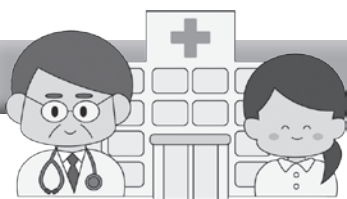
六十の手習いで、時々洋裁教室に行くようになり、着物を洋服に作り直せることを知って、少しずつ作品が増えていくのが、秘かな楽しみになっていましたが洋裁素人の私の作品を多くの人目に触れる場に置くことなど、考えもみなかったことでした。それでも「ふるさと会」の方々に背中を押されて、こわごわ出展を決めました。担当の役場の皆様にはずいぶんお世話になり、感謝しかありません。展示を見てくれた友人に合格点をもらい、ほっとした次第でした。

この時は、帰郷できず文化祭の様子を見ることができなかったのは残念でしたが、先日、何日か海陽に帰って来ました。海陽は春の匂いがしました。



淡い色の山肌の桜、陽光に照らされて光る海、白装束で次の札所に向かって黙々と歩くお遍路さん、歴史をきざみ始めたカラフルな車体のDMV、海陽の春は目からも入ってきて絵のようでした。

これからも、ふるさとにエールを送り続けます。



## 海南病院からのお知らせ

【お問合せ先】町立海南病院

☎ 0884-73-1355

### 新任医師のご紹介

いわ さ しゅう へい 内科医師  
岩 佐 修 平

はじめまして。

4月から毎週水曜日午前の胃カメラ検査と午後の内科外来診察を担当することになりました。

これまで、消化器内科の疾患（胃潰瘍・大腸ポリープ・胆石など）を中心に診察してきました。

他の疾患のことも、お気軽にご相談ください。



# 消費生活 困ったときの相談窓口

【お問合せ先】 総務課（海南庁舎） ☎ 0884-73-4151

- 阿南市消費生活センター TEL：0884-24-3251  
9:30～16:30 休館日 土・日・祝日・年末年始
- 消費者ホットライン TEL：188  
お近くの消費生活センターに繋がります。



## サンプルのはずが意図せぬ定期購入に！

新聞の折込広告で通常の半額の「拡大鏡」を見つけ、販売業者に注文の電話をした。その際「目に良いサプリメントのサンプルを送る」と言われた。後日拡大鏡とサプリメントが届いたが、同封の「明細書兼請求書」には、拡大鏡が「プレゼント」、サプリメントが約3千円と記載されていた。その後2カ月連続、同じサプリメントが届いたので、おかしいと思い「明細書兼請求書」を改めて確認すると「1年定期」と記載があった。注文した覚えはない。（80歳代）

### ひとこと助言



- 新聞広告の通販やテレビショッピングなどの電話注文時に、別の商品やサンプル等を勧められ承諾したところ、そちらが主契約の定期購入になっていたという相談が寄せられています。
- たとえサンプルであっても注文品以外のものを勧められたら、興味がなければきっぱり断り、興味を持った場合も、定期購入になっていないか等の詳細を確認し、説明が理解できなければ断りましょう。
- 商品到着後は、明細書などで定期購入契約になっていないか確認することが大切です。意図せず定期購入になっていたら、すぐに、販売業者に申し込んでいないことを伝えましょう。
- 困ったときは、お住まいの自治体の消費生活センター等にご相談ください（消費者ホットライン188）。

## 地籍調査のお知らせ！！（その1）

【お問合せ先】 産業振興課 地籍係（海南庁舎） ☎ 0884-73-4161

～今年度も地籍調査を行います～

### ●令和5年度の予定

1. 対象地区 浅川字加島の一部、大里字奥馬谷の一部、鞆浦
2. 作業内容 地籍調査【現地立会調査】
3. 調査期間 9月～12月（現地調査予定）

※現地立会調査とは、一筆毎の土地について、土地所有者の皆さんと立会を行い、所有者、地番、地目、境界を確認し、境界標識を設置する調査です。



★なぜ、地籍調査が必要なの？	★地籍調査の効果は？
現在の土地登記簿、公図は明治の初めにできたものであり、当時の測量技術の未熟さや、長い年月の経過により、現況と必ずしも一致していない場合が多くあります。 土地の境界を最新の測量技術と精密な調査によって、皆さんの大切な財産を明確にし、その権利を保護できるものにしなければなりません。	① 土地の権利の明確化や境界紛争の防止に役立ちます。
	② 現地と図面が一致するため土地の売買や分合筆が容易になります。
	③ 地震・津波等の災害が起きても元の位置を正確に復元できます。
	④ 財産の管理及び保全として、後継者にもわかりやすくなります。

### ●住民負担はありません

地籍調査に必要な経費は、国・県・町で負担し、海陽町が実施するので住民負担はありません。

### ●関係者の皆様へ

関係者の皆様には、現地調査に先駆けて、説明会のご案内を8月中旬頃、立会依頼のご連絡は9月中旬頃、差し上げますので、ご理解、ご協力下さいますようお願いいたします。

～あなたの土地を再確認～ ☆子や孫に「悔い」を残さず、「杭」残そう！



## キッズレクスポーツ「2023 年度生募集！」

第1・3 (土) 10:00~11:30 実施日: 5月6日・20日

5月はティーボールを行います！  
毎月色んなレクスポーツを実施中！

- 場 所 : 海南小学校体育館  
対 象 : 小学生・幼児5歳以上 \*就学前は保護者同伴  
指 導 : 悦田 真由美  
年会費 : 小学生 3,000円 (保険代 800円)  
就学前 2,000円 (保険代 800円)  
\*お友達とペア入会の場合は200円引きいたします。  
持 物 : 室内用シューズ・飲物

ティーボールは  
止まったボールを  
打つ競技で、野球  
やソフトボールの  
入門期の子ども達  
の為に考案された  
スポーツです。  
初心者でも安心！

無料体験  
受付中！



## 血圧計を一家に一台プロジェクト！ (コロナに負けない体づくり事業)

この機会に「血圧測定習慣」をつくりませんか？

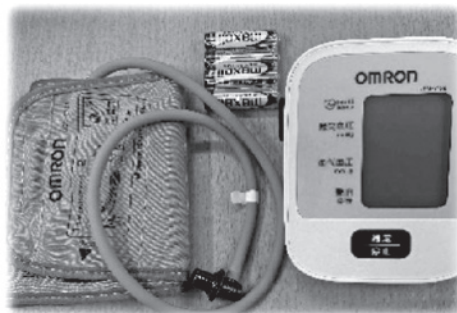
### ●血圧測定スタンプラリー開催中！

- ①血圧計を受け取ります。(愛あいクラブ又は子どもあゆみ保健課でお渡し・アプリでもOK)
- ②血圧計を毎日測定し、1ヶ月後に愛あいクラブ又は海部庁舎子どもあゆみ保健課へ記録を提示いただくと減塩商品等をお渡しします。保健師さんの血圧相談も随時開催中です。

\*引き続き3ヶ月、5か月後も商品をお渡しします。

### ●血圧計購入 3,000円補助も継続中！ (先着150名)

領収書をお持ちいただくと3,000円キャッシュバックいたします。  
愛あいクラブでも5,500円の血圧計を販売しております。



## 今月の月いちウォーク

ランニングも  
大歓迎です！

- ◇日時 5/13 第2土曜日 9:30スタート \*雨天中止  
◇集合 ピクニック公園

一緒に歩こう！



○お申し込み・お問い合わせ

**NPO法人海陽愛あいクラブ事務局** (海部公民館内3階)

海部郡海陽町奥浦字新町44 ☎0884-73-3960 (土祝休)

(平日9:00~21:00) ※日曜日は17:00まで



aiai club



ホームページ

## ～ 令和5年度 海部高等学校入学式 ～

令和5年4月10日（月）に、PTA会長、海陽町長、同窓会長、学校運営協議会の皆様のご臨席を賜り、本校体育館において入学式を実施し、85名が海部高校での生活をスタートしました。

式では、真相学校長から「高校時代は、皆さんの将来を方向づける極めて重要な時期です。そのためにも、絆・学・夢という3つの言葉を常に意識し、日々取り組んでいきましょう」との激励の言葉が贈られ、新入生を代表して垣内創樹さんが「仲間との絆を大切にし、自ら学ぶ力を身につけ、将来の夢の実現のため、日々励んでいきたいと思っております」と新入生代表宣誓を行いました。

新入生のみなさん、ご入学おめでとうございます。



学校長式辞



新入生代表宣誓



H R 担任紹介



祝文・祝電



校歌紹介

### 着任式・新任式・始業式

4月10日（月）に、着任式・新任式・始業式を実施しました。真相学校長をはじめ新たに13名の教職員が、海部高校で勤務することになりました。よろしくお願いいたします。本年度は久しぶりに全員揃って体育館での実施となりました。

### 対面式

4月11日（火）に、1年生と2・3年生との対面式を実施しました。最初に郷土芸能部による海南太鼓演奏を行い、生徒会長の赤松一登さんが歓迎の言葉を述べました。新入生にとって、本格的な学校生活が始まりました。



着任式



郷土芸能部太鼓演奏



生徒会長歓迎の言葉



## 硬式野球部監督に杉本泰彦氏が就任

硬式野球部の監督として、牟岐町出身の杉本泰彦氏(63)が就任しました。杉本監督は、日本通運野球部で7年間選手として活躍し、都市対抗野球大会ベスト4などの成績を収められました。

また、日本通運野球部、西部ガス野球部、東洋大学野球部でそれぞれ監督を歴任し、日本通運野球部監督時には、都市対抗野球大会準優勝や日本選手権優勝など素晴らしい実績を残されました。

杉本新監督のもと部長・顧問・部員一同がんばって参りますので、今後とも海部高校硬式野球部への応援をよろしくをお願いします！



## 食堂が新たにスタートしました

本校の食堂が、本年4月より新たにスタートしました。調理は、ショッピング様に担当していただくことになりました。

現在は、海部寮・第2海部寮の生徒の食事などを作っています。メニューも新しくなり、利用している生徒からも栄養面でバランスのとれた食事は「大変おいしいです」と好評です。

これからも成長期にある生徒を食事面からもしっかりサポートして参ります。



## 県内の「四国のみち」の魅力を発信するWebサイトができました！

【お問合せ先】徳島県危機管理環境部 グリーン社会推進課 自然環境担当 ☎ 088-621-2263

徳島県では、長距離自然歩道「四国のみち」の魅力発信に取り組んでいます。

### 「四国のみち」とは…

四国のみち(四国自然歩道)は全長約1,540kmの「長距離自然歩道」です。

起点は徳島県鳴門市、終点は徳島県板野郡板野町。四国霊場や、各地に点在する身近な自然や歴史に親しみながら、歩いて四国を一周することができます。

徳島県の四国のみちは、鳴門市から海陽町まで全24コース、総延長約320kmが設定されています。

雄大な渦潮が望める鳴門市の孫崎から、四国八十八カ所の札所・霊山寺。遍路さんに出会える焼山寺への道。県南では、青く光り輝く太平洋を沿うように海岸線を行く道が続きます。

### 「長距離自然歩道」とは…

多くの人々が四季を通じて手軽に楽しくかつ安全に、国土の優れた風景地等を歩くことにより、沿線の豊かな自然や歴史、文化に触れ、国土や風土を再認識し、自然保護に対する意識を高めることを目的とするもので、自然景観や文化財等に恵まれた道を標識等の整備によりネットワーク化した長距離の自然歩道です。

環境省が計画し、国及び各都道府県で整備を進めています。九州・中国・四国・首都圏・東北・中部北陸・近畿・東北太平洋(みちのく潮風トレイル)と9つの自然歩道がこれまでに整備され、現在、北海道自然歩道の整備が進められています。

右のQRコードより是非サイトをご覧の上、四国のみちをご利用ください。





# 会長就任のごあいさつ

よこ たかし  
会長 横 考志

海陽町社会福祉協議会  
ひだまり

第194号

このたび、4月1日より海陽町社会福祉協議会の会長に就任いたしました。

新型コロナウイルス感染症が猛威をふるった3年間が終わり、5月8日以降は感染症5類への移行が予定されています。それに伴い、今まで自粛していた活動等がコロナ蔓延前のように動き出すような予感がしています。

社協としても、職員一丸となり、地域福祉の要として地域の皆様からのお声をいただきながら、事業の展開をするとともに、積極的に取り組んでいきたいと思っております。

さまざまな福祉課題が山積する中、社会福祉協議会会長という責務を預かるにあたり、大変身の引き締まる思いでございますが、職員と一緒に住民の皆様とともに、誰もが安心して暮らせる福祉のまちづくりを目指し、海陽町の地域福祉の向上に努めて参りますので、前任者同様変わらぬご指導・ご鞭撻を賜りますよう、お願い申し上げます。

## ～ご寄付のお礼～

サンシャインモアナ店では「牛乳を飲んで、地域の子どもたちを応援しよう！」をテーマに、寄付活動に取り組まれています。今年度も子育てひろば『おひさま』の活動に24,701円をご寄付くださいました。有効に使わせていただきます。ありがとうございました。

(海陽町民生児童委員協議会)



## 新入職員紹介

皆様どうぞよろしく

お願いいたします！



川原 心珠

事務局  
(社会福祉士)

いろいろと学び、仕事を早く覚え、地域の皆様の力になれるよう、頑張ります！  
よろしくお祈りします！

# もの忘れ相談窓口のご案内

海陽町地域包括支援センターでは、もの忘れや認知症に関することなどの相談を随時受け付けております。ご自身のことや、ご家族のこと、不安に感じられていることがあれば、一人で悩まずにお気軽にご相談ください。

専門の職員がお話をお伺いします。秘密は固く守られます。



最近父と母が同じ話を繰り返したり、同じものを買ってきたり、薬を飲み忘れていたりして、なんだかもの忘れが出てきたような…

## おれんじ家族交流会のご案内

日時：5月25日(木) 13:30~15:00

場所：穴喰老人憩いの家

内容：「てるてる坊主づくり」



おれんじ家族交流会は、もの忘れ等で不安のある方とそのご家族を対象に、少しでも不安がなくなるように交流会を行っています。同じような悩みや不安で困っている家族同士で話し合う時間を設けています。おたのしみ工作も予定しております。皆様のご参加心よりお待ちしております♡

上記もの忘れ相談窓口・おれんじ家族交流会のお問い合わせは

**海陽町社会福祉協議会（海部庁舎2階）**

**海陽町 地域包括支援センターまでお願いいたします！**

☎：**73-0620**

※新型コロナウイルス感染症の感染状況により、開催を中止する場合がございます。

弁護士相談のお申し込みや各種お問い合わせ・ご相談は、  
**海陽町社会福祉協議会**

**本所（海部庁舎2階）**

**TEL：73-1980**

**FAX：73-3471**

**お気軽にご相談ください。**

## 無料弁護士相談

**要予約**

日時：令和5年5月20日(土)  
午前10時~12時まで（1人30分）

場所：海陽町役場 穴喰庁舎2階

弁護士：竹原 大輔 先生

相談内容：多重債務・相続・離婚・契約等、何でも可

利用方法：先着・予約制となっておりますので、

お電話等でお申込みください。

※コロナウイルス感染拡大の状況により、中止する

場合があります。ご了承ください。



# 第5回 地方創生医師団シンポジウムを開催します

【お問合せ先】 町立海南病院 ☎ 0884-73-1355

医師の確保や今後の海南病院のあり方について考えるため、地方創生医師団（※注）が毎年、全国各地で開催しているシンポジウムを、海陽町において開催します。

【日時】 5月19日（金）～21日（日）

【場所】 海南病院、海陽町役場、まぜのおかオートキャンプ場 他

【参加者】 地域医療に携わっている医師及び従事者、医学生

【内容】 ディスカッション

- ① 田舎の病院で医師が働きたいと思える環境・体制とは（医師の視点・行政の視点から）。
- ② 海南病院に求められる医療とは（住民アンケート結果から）。
- ③ 持続可能な地域医療を維持するには効率化！機能分化！、住民の視点から地域医療のあり方をどう取り入れるべきなのか。

※「地方創生医師団」とは…

三重県志摩市民病院の江角院長が創設した、田舎や地方で義務や使命感で働くのではなく、夢や希望を持って働くことのできる医師を育成する団体。

※20日及び21日のディスカッションには住民の方も参加できます。

詳しくは、**当院ホームページ** (<https://kainanhp.jp>) でご確認ください。



# 講演会「昔ながらの追い山（猟犬を使う狩り）」が開催されます！

【お問合せ先】 NPO法人 あったかいよう ☎ 0884-70-1413

演 目	「昔ながらの追い山（猟犬を使う狩り）」
日 時	5月14日（日） 13:30～15:00（13:00開場）
場 所	海南庁舎3階大会議室
参加費	無料
講 師	乃 一 俊 治 さん（旧海部町奥浦出身） 何十年と狩猟犬での狩りの経験を持つ。元海部猟友会会長。
内 容	狩猟犬と共に行う追い山について実際の動画を見ながらお話ししていただきます。
主 催	NPO法人 あったかいよう あまべ塾

皆さまお誘い合わせの上、ぜひお越しください。

# 徳島県断酒会 海陽断酒会の開催のお知らせ



【お問合せ先】 徳島県断酒会 牟岐 川辺 ☎ 090-2822-8662  
子どもあゆみ保健課 保健師（海部庁舎） ☎ 0884-73-4313

断酒会が海陽町で始まります。どなたでもかまいませんお気軽にご相談ください。

日 時：毎月 第4月曜日 18:30～20:30

場 所：海陽町 穴喰町民センター2階201会議室

# 2023年度 保育フェアが開催されます

【お問合せ先】 徳島県社会福祉協議会 徳島県保育士・保育所支援センター ☎ 088-625-2040

県内の保育事業者が多数参加し、保育の魅力や仕事の様子などをわかりやすく説明します。保育施設の就職に興味のある方は、資格の有無にかかわらず、一般・学生、どなたでもご参加ください。

【日時】 5月27日（土） 9:30～13:00 ※参加費無料・申込不要

【場所】 徳島グランヴィリオホテル1階（徳島市万代町3-5-1）



# 徳島県警察事務職員を募集しています

【お問合せ先】 徳島県警察本部警務部警務課人事係 ☎ 088-621-2953

大学卒業程度

第1次試験日	6月18日(日)
受付時間	5月8日(月)～26日(金)

高等学校卒業程度

第1次試験日	9月24日(日)
受付時間	8月3日(木)～21日(月)

# 県立南部テクノスクール受講生募集!

【お問合せ先】 県立南部テクノスクール ☎ 0884-26-0250

- 【訓練科】 医療事務科
- 【内容】 メディカルクラーク、メディカルオペレーター、調剤薬局事務 等
- 【定員】 15名(応募状況により、訓練が中止となることがあります。)
- 【対象】 離転職者等で、公共職業安定所長から受講あっせんを受けることができる人
- 【訓練期間】 6月13日(火)～9月12日(火)  
(原則、日・祝日・お盆8月13日～8月15日は休校日)
- 【訓練時間】 9:30～16:10
- 【訓練場所】 阿南市情報文化センター(阿南市羽ノ浦町中庄上ナカレ16-3)
- 【受講料】 無料 ※テキスト代税込21,367円程度は自己負担
- 【申込期間】 4月13日(木)～5月18日(木)
- 【申込先】 居住地を所管する公共職業安定所へ



※お問い合わせは、公共職業安定所または県立南部テクノスクール(☎0884-26-0250)へ

# 浅川地区事前復興ワークショップを開催しました!

【お問合せ先】 建設防災課(海南庁舎) ☎ 0884-73-4159

2月22日(水)・3月24日(金)に浅川漁村センターにて「事前復興ワークショップ」を開催いたしました。

海陽町では、令和3年度に「海陽町事前復興計画」を策定し、大災害発生後に迅速かつ円滑な復興まちづくりを行うため、計画の推進に取り組んできました。

この度の「事前復興ワークショップ」は、町の事前復興の取り組みについてご意見をいただくとともに、事前復興を知り、地域としても事前復興に取り組んでいただく機会として実施いたしました。ご参加いただいた皆様、ありがとうございました。

今後も町内各地区で事前復興ワークショップに取り組んでまいりますので、皆様是非ご参加ください。



# 5月 女性のための生き方なんでも相談【要予約】

【お問合せ先】 阿南市男女共同参画室分室 ☎ 0884-22-0361

女性のための生き方なんでも相談は、【南阿波定住自立圏共生ビジョン】女性支援パートナーシップ事業です。ところ：予約時にお伝えします。

相談日	時間	相談日	時間
2日(火)	13:00～17:00	20日(土)	10:00～12:00、13:00～15:00
9日(火)	13:00～16:00	23日(火)	13:00～16:00
12日(金)	13:00～16:00	26日(金)	13:00～16:00
16日(火)	13:00～17:00	30日(火)	13:00～17:00

# 求人情報

海陽町では、定住促進を目的として、住民の方、移住・定住を予定している方に町内の求人情報を発信しています。

## ◆◆海陽町求人情報掲示板◆◆

◎令和5年4月1日現在、町へ直接提供された求人情報です。詳細は求人者へ、直接ご連絡ください。  
◎充足、取り消されている場合がありますので、あらかじめご了承ください。

バック製造／パート労働者

㈱株式会社 Progress

◎ミシン縫製・その他軽作業

◎八五五円～八五五円 ◎800～1730 ◎不問

◎5人 ◎雇用 労災 健康 厚年

◎直接依頼 ☎0884-73-1250

## ― 求人事業主の皆様へ ―

①「求人情報掲載用シート」の提出

※行革政策課に直接ご提示ください。

※メール、ファクシミリによる提出不可

※「求人情報掲載用シート」は町ホームページ <https://www.town.kaiyogin.jp/>よりダウンロード

又は、役場庁舎に備付のものをご利用ください。

②「広報「海陽」へ掲載

※受付は随時行っておりますが、提出日によって掲載時期が変わりますので、ご了承ください。

・ホームページ：1週間以内に掲載

・広報誌：15日まで↓翌月広報誌に掲載

・16日以降↓翌々月広報誌に掲載

③当事者間で交渉

※希望者から連絡がありましたら、当事者間で交渉してください。

※充足、取り消した段階で、行革政策課へご連絡ください。

◎次の事項をご確認のうえ、手続きをお願いします。

・町内の求人情報で、ハローワークに求人申込みをお勧めする場合があります。

・労働条件が著しく不適切な場合など、内容によっては掲載できない場合があります。

・ハローワーク求人情報について

ハローワークで求人申込みを行った求人者の方は町への手続きは不要です。

## ◆◆ハローワーク求人情報◆◆

◎令和5年4月1日現在、ハローワーク牟岐で受理している求人のうち、町内の求人情報を抜粋しています。面接を希望される方は、必ず窓口で紹介状の交付を受けてください。

◎充足、取り消されている場合がありますので、ご了承ください。

## ― 求人事業主の皆様へ ―

広報海陽「ハローワーク求人情報」において事業所名の掲載を希望される場合は、ハローワーク牟岐で申込みが必要です。

◎お問い合わせ・お申込み

ハローワーク牟岐（阿南公共職業安定所牟岐出張所）TEL 26-11003

## フルタイム

### 管理的職業

食品生産業務管理／正社員

㈱丸本

◎食品工場において、生産全般の管理業務を行う

◎一、九五〇〇円～二、五〇〇〇円（他にも、皆勤手当、賞与あり）

◎750～1700

◎不問 ◎1人 ◎雇用 労災 健康 厚年

◎不問 36051132731

### 専門・技術的職業

教習指導員／正社員

㈱海部自動車学校

◎自動車学校において、技能教習・学科教習・各種講習などに従事

◎一、四三、六七三円～一、五八、六三四円

◎変形

◎①800～1650 ◎2800～1750 ◎3800～1550

◎五十九歳以下 省令一号 ◎3人

◎雇用 労災 健康 厚年

◎指定自動車教習所指導員資格 普通自動車免許 必須 36051220731

歯科衛生士／正社員

㈱医療法人 やまいし歯科医院

◎歯科医院での歯科衛生士業務

◎二、一〇、〇〇〇円～三、〇〇、〇〇〇円

◎①900～1900 ◎2800～1600

◎五十九歳以下 省令一号 ◎2人

◎雇用 労災 健康 厚年

◎歯科衛生士必須 36051231931

工事監理員／正社員

㈱平岡産業株式会社

◎土木工事現場の施行管理業務等

◎二、五〇、〇〇〇円～四、五〇、〇〇〇円

◎変形 800～1700

◎不問 ◎1人

◎雇用 労災 健康 厚年

◎1級土木施工管理技士 2級土木施工管理技士

のいずれかあれば尚可 普通自動車運転免許必須 (A/T限定不可) 3605173031

看護師／准看護師／正社員

㈱医療法人 松原会 大里医院

◎内科、小児科、耳鼻科、外科、皮膚科、放射線科の看護業務に従事

◎二、三〇、〇〇〇円～三、〇〇、〇〇〇円

◎①830～1800 ◎2830～1730

◎不問 ◎1人 ◎雇用 労災 健康 厚年

◎看護師 准看護師 いずれか必須

◎普通自動車運転免許必須 36051277531

技術職（土木施工管理業務）／正社員

㈱多田工業 株式会社

◎官公庁工事の土木工事現場の施行管理業務及び現場管理業務

◎二、五〇、〇〇〇円～四、〇〇、〇〇〇円

◎変形 800～1700 ◎五十九歳以下 省令一号

◎1人 ◎雇用 労災 健康 厚年

◎1級土木施工管理技士 2級土木施工管理技士のいずれかあれば尚可

◎パソコン文書作成スキル必要 3605186731

看護師／正社員以外

㈱海陽町国民健康保険 海南病院

◎看護業務全般、外来及び入院病棟の勤務

◎一、七〇、三〇〇円～三、七〇、七〇〇円

◎交代制

◎①830～1715 ◎21400～900 ◎2300～900

◎一八歳以上 省令一号 ◎1人

◎雇用 労災 健康 厚年

◎看護師 准看護師 いずれか必須 3605171931

外来看護師／正社員以外

㈱海陽町国民健康保険 海南病院

◎看護業務全般、外来の勤務

◎一、七四、九〇〇円～二、四一、〇〇〇円

◎交代制 830～1715

◎不問 ◎1人 ◎雇用 労災 健康 厚年

◎看護師 准看護師 いずれか必須 36051740731

作業療法士／正社員

㈱海陽町役場

◎海陽町の町立病院・診療所において主に作業療法士の業務に従事。

◎一九三、一〇〇円～三、三九、三〇〇円

◎①830～1715

◎一八歳以上六〇歳以下 省令一号

◎1人 ◎公災 健康 厚年

◎作業療法士必須 36051252431

看護職員／正社員

㈱老人保健施設 ジャンボ緑風会

◎入所利用者の健康管理及び看護業務等

◎一、七六、〇〇〇円～二、四一、〇〇〇円

◎①700～1600 ◎2830～1730 ◎3945～1845

◎一八歳以上五九歳以下 省令一号 ◎1人

◎雇用 労災 健康 厚年

◎看護師 准看護師 いずれか必須

◎普通自動車運転免許あれば尚可 36051107731

システムエンジニア（契約）／正社員以外

㈱（株）リモワ

◎在宅業務推奨。リモートワーク可能なシステム設計・開発業務

◎二、六〇、〇〇〇円～五、二〇、〇〇〇円

◎900～1800

◎不問 ◎5人 ◎その他（採用後加入）

◎不問 450103896331

看護師／正社員

㈱海陽町役場

◎海陽町の町立病院・診療所において主に看護業務に従事。

◎二、〇一、〇〇〇円～三、三三、三〇〇円

◎①830～1715 ◎21630～915

◎一八歳以上六〇歳以下 省令一号 ◎1人

◎公災 健康 厚年

◎看護師必須 36051254331

薬剤師／正社員以外

㈱海陽町国民健康保険 海南病院

◎病院内での薬剤師業務全般

◎一、九六、五〇〇円～三、三三、五〇〇円

◎830～1715

◎不問 ◎1人 ◎雇用 労災 健康 厚年

◎薬剤師必須 36051141331

栄養士／正社員以外

㈱海南荘

◎利用者の栄養、体重管理、給食委託業者との調整など

◎一九一、一〇〇円～一九一、一〇〇円

◎730～1615

◎不問 ◎1人 ◎雇用 労災 健康 厚年

◎栄養士 普通自動車運転免許 必須 36051130531

管理栄養士／正社員

㈱老人保健施設 ジャンボ緑風会

◎管理栄養士業務

◎一、六三、〇〇〇円～三、二八、〇〇〇円

◎①800～1700 ◎2830～1730 ◎3900～1800

◎五十九歳以下 省令一号 ◎1人



雇用労災健康厚年  
管理栄養士 36051-106431

### 事務的職業

#### 一般事務／正社員

海南中古車センター  
窓口対応、電話対応、伝票・書類の作成・パソコンへの入力作業

① 一四八、六〇〇円～一四八、六〇〇円  
② 830～1730

雇用労災健康厚年  
普通自動車免許(AT可) 必須 36051-272931

#### 受付スタッフ／正社員

株式会社 海部自動車学校  
自動車学校の窓口や電話対応

① 一三三、六五四円～一五三、六九二円  
② 変形① 800～1650② 800～1550

③ 五九歳以下、省令一号 ④ 1人  
雇用労災健康厚年

普通自動車免許必須 マイクロソフトワード、エクセル 簿記資格者であれば尚良

36051-102031

#### 事務員／正社員

老人保健施設ジャンボ緑風会  
施設での事務業務

① 一四九、〇〇〇円～一三三、〇〇〇円  
② 800～1700③ 830～1730④ 900～1800

⑤ 五十九歳以下、省令一号 ⑥ 1人  
雇用労災健康厚年

36051-105531

#### 一般事務／正社員以外

かいふ農業協同組合  
金融窓口、接客業務、システム端末機器の操作等

① 一六二、四〇〇円～一六二、四〇〇円  
② 830～1700

雇用労災健康厚年  
普通自動車運転免許 あれば尚良 36051-263631

### 販売の職業

#### パン販売／正社員

有限会社 山田玉来堂  
パン等の販売及び、商品の陳列など

① 一四七、〇六〇円～一四七、〇六〇円  
② 700～2000の間の8時間

③ 六四歳以下、省令一号 ④ 1人  
雇用労災健康厚年

普通自動車運転免許必須 36051-146831

### サービスの職業

#### 看護アシスタント／正社員以外

海陽町国民健康保険 海南病院  
病院内での看護助手業務全般

① 一四七、九〇〇円～一七二、七〇〇円  
② 交代制① 830～1630② 730～1630の間の7時間程度

③ 不問 ④ 2人 雇用労災健康厚年  
普通自動車免許必須 36051-70631

#### 訪問ケアスタッフ【日勤】／正社員

アセントケア四国株式会社  
在宅での生活支援や身体介護など

① 一七六、〇〇〇円～二二四、五〇〇円  
② 900～1800

③ 六四歳以下、省令一号 ④ 1人  
雇用労災健康厚年 財形

介護職員実務者研修修了者 普通自動車運転免許必須 36051-20531

福祉美容師 福祉美容師／正社員  
㈱ シルバーサポートジャパン  
個人宅・病院・福祉施設などに訪問し、理美容サービスを提供する。

① 一八〇、〇〇〇円～五〇〇、〇〇〇円  
② 900～1800

③ 不問 ④ 2人 雇用労災健康厚年  
理美容師、美容師いずれか必須  
普通自動車運転免許 必須 40010-10615631

介護職員／正社員以外  
海部郡特別養護老人ホーム事務組合 海南社  
施設サービス計画に基づく介護業務(日常生活の状況把握、食事、入浴、排泄、移動などの介助)

① 一九二、八〇〇円～一九二、八〇〇円  
② 交代制

③ 630～1515④ 830～1715⑤ 945～1830  
⑥ 一八歳以上、省令一号 ⑦ 3人  
雇用労災健康厚年

普通自動車免許必須 36051-131431

介護職員／正社員  
老人保健施設ジャンボ緑風会  
老人福祉施設で高齢者の自立支援に向けた日常生活介護

① 一六六、〇〇〇円～一九六、〇〇〇円  
② 変形

③ 600～1500④ 830～1730⑤ 945～1845  
⑥ 一八歳以上、省令一号 ⑦ 3人  
雇用労災健康厚年

普通自動車運転免許あれば尚良 36051-110031

調理・接客／正社員  
㈱ 豚皇 那佐  
ラーメン店での調理全般

① 一五五、〇〇〇円～一〇〇、〇〇〇円  
② 900～2000③ 1100～2130 900～2130の間の8時間

④ 不問 ⑤ 1人 雇用労災健康厚年  
普通自動車免許必須 36051-278431

介護職員／正社員  
みませの里  
グループホームにおける介護業務全般

① 一五五、〇〇〇円～一七五、〇〇〇円  
② 630～1530③ 830～1730④ 1130～2030

⑤ 一八歳以上、省令一号 ⑥ 2人  
雇用労災健康厚年

普通自動車免許必須 36051-194031

調理師／正社員  
㈱(株)漁火  
遊遊N.A.S.A.又はリビエラしぐいでの調理全般 管理業務

① 一八〇、〇〇〇円～二五〇、〇〇〇円  
② 800～2200の間の7時間程度

③ 六四歳以下、省令一号 ④ 1人  
雇用労災健康厚年  
調理師 必須 36051-251531

歯科助手(常勤)／正社員  
㈱ 医療法人 やまにし歯科医院  
歯科医院での受付及び歯科助手業務

① 一八〇、〇〇〇円～一五〇、〇〇〇円  
② 845～1900③ 845～1600

④ 四四歳以下、省令一号 ⑤ 1人  
雇用労災健康厚年

普通自動車免許必須 36051-264931

介護スタッフ／介護福祉士／正社員  
セントケア四国株式会社  
身体介護、生活介護の提供業務

① 一八〇、〇〇〇円～二二一、五〇〇円  
② 900～1800

③ 六四歳以下、省令一号 ④ 1人  
雇用労災健康厚年 財形

普通自動車免許必須 36051-209031

ケアスタッフ／介護福祉士／日勤／サ責／正社員  
セントケア四国株式会社  
在宅での生活を支えるために必要な生活支援や身体介護など

① 二二八、〇〇〇円～二七六、五〇〇円  
② 900～1800

製造(惣菜)／正社員以外  
㈱ オンタン農業協同組合  
機械での加工作業

① 一五六、四九四円～一五六、四九四円(他にも)  
② 皆勤手当 賞与あり

③ 変形 750～1700 ④ 3人  
⑤ 六四歳以下、省令一号 ⑥ 3人  
雇用労災健康厚年 36051-133331

製造(惣菜)(夜間)／正社員以外  
㈱(株)丸本  
食品製造工場での惣菜加工に関わる業務

① 一八四、一二二円～一九三、七九五円(他にも)  
② 皆勤手当 賞与あり

③ 変形 1700～1740  
④ 一八歳以上、六四歳以下、省令一号 ⑤ 3人  
雇用労災健康厚年

製造(惣菜)／正社員以外  
㈱ オンタン農業協同組合  
機械での加工作業

① 一五六、四九四円～一五六、四九四円(他にも)  
② 皆勤手当 賞与あり

③ 変形 750～1700 ④ 3人  
⑤ 六四歳以下、省令一号 ⑥ 3人  
雇用労災健康厚年 36051-241031

肥料製造又は運転手／正社員以外  
㈱ オンタン農業協同組合  
敷地内作業場での業務、運転手業務

① 一九〇、六六七円～一九〇、六六七円(他にも)  
② 皆勤手当 賞与あり

③ 変形① 750～1700④ 500～1200  
⑤ 六四歳以下、省令一号 ⑥ 1人  
雇用労災健康厚年

大型自動車免許必須 車両系建設機械(優遇) 36051-240131

製造(食肉処理加工)／正社員以外  
㈱ オンタン農業協同組合  
鶏肉の解体処理後の加工作業等

① 一五六、四九四円～一五六、四九四円(他にも)  
② 皆勤手当 賞与あり

③ 750～1700 ④ 六四歳以下、省令一号 ⑤ 3人  
雇用労災健康厚年

普通自動車免許必須 36051-128131

⑥ 六四歳以下、省令一号 ⑦ 1人  
雇用労災健康厚年

介護福祉士、普通自動車運転免許必須 36051-208131

### 生産工程の職業

#### 給食調理業務／正社員以外

㈱ シタックス大新東ヒューマンサービス  
海陽学校給食センターでの給食調理業務

① 一五〇、〇〇〇円～一五〇、〇〇〇円  
② 800～1700③ 745～1645

④ 不問 ⑤ 1人 雇用労災健康厚年  
調理師 あれば尚良 37010-7003931

製造(惣菜)／正社員以外  
㈱(株)丸本  
食品製造工場での惣菜加工に関わる業務

① 一八四、一二二円～一九三、七九五円(他にも)  
② 皆勤手当 賞与あり

③ 変形 1700～1740  
④ 一八歳以上、六四歳以下、省令一号 ⑤ 3人  
雇用労災健康厚年

製造(惣菜)／正社員以外  
㈱ オンタン農業協同組合  
機械での加工作業

① 一五六、四九四円～一五六、四九四円(他にも)  
② 皆勤手当 賞与あり

③ 変形 750～1700 ④ 3人  
⑤ 六四歳以下、省令一号 ⑥ 3人  
雇用労災健康厚年 36051-133331

製造(惣菜)(夜間)／正社員以外  
㈱(株)丸本  
食品製造工場での惣菜加工に関わる業務

① 一八四、一二二円～一九三、七九五円(他にも)  
② 皆勤手当 賞与あり

③ 変形 1700～1740  
④ 一八歳以上、六四歳以下、省令一号 ⑤ 3人  
雇用労災健康厚年

製造(惣菜)／正社員以外  
㈱ オンタン農業協同組合  
機械での加工作業

① 一五六、四九四円～一五六、四九四円(他にも)  
② 皆勤手当 賞与あり

③ 変形 750～1700 ④ 3人  
⑤ 六四歳以下、省令一号 ⑥ 3人  
雇用労災健康厚年 36051-241031

肥料製造又は運転手／正社員以外  
㈱ オンタン農業協同組合  
敷地内作業場での業務、運転手業務

① 一九〇、六六七円～一九〇、六六七円(他にも)  
② 皆勤手当 賞与あり

③ 変形① 750～1700④ 500～1200  
⑤ 六四歳以下、省令一号 ⑥ 1人  
雇用労災健康厚年

大型自動車免許必須 車両系建設機械(優遇) 36051-240131

製造(食肉処理加工)／正社員以外  
㈱ オンタン農業協同組合  
鶏肉の解体処理後の加工作業等

① 一五六、四九四円～一五六、四九四円(他にも)  
② 皆勤手当 賞与あり

③ 750～1700 ④ 六四歳以下、省令一号 ⑤ 3人  
雇用労災健康厚年

普通自動車免許必須 36051-128131

自動車整備士／正社員以外

図谷 自動車

図 自動車整備作業(車検、分解、修理、洗車、清掃等)と、それに関わる接客、販売業務

図 二〇一七・〇〇〇円～二〇一八・〇〇〇円

図 変形 830～1700

図 不問 図 1人 雇用 労災

図 普通自動車免許(AT限定不可)

図 三級自動車整備士 必須 36051-104231

自動車整備士／正社員

図 海南中古車センター

図 自動車整備作業などを行う

図 一五七・一〇〇円～二〇〇・〇〇円

図 変形 830～1730

図 不問 図 1人 雇用 労災 健康 厚年

図 普通自動車免許(AT限定不可)

図 整備士資格保持者優遇 36051-69431

製造(鶏節)／正社員以外

図 オランダ農業協同組合

図 鶏節の製造作業

図 一五二・七八円～一五六・四九四円(他にも、皆動手当り、賞与あり)

図 変形 750～1700

図 六四歳以下省令一号 図 1人

図 雇用 労災 健康 厚年 図 36051-169931

製造(ペットフード)／正社員以外

図(株) 丸本

図 コンビニやホームセンター向けのペットフード製造の製作業

図 一五六・四九四円～二六八・六六七円(他にも皆動手当り、賞与あり)

図 750～1700

図 六四歳以下省令一号 図 3人

図 雇用 労災 健康 厚年 図 36051-137031

製造(惣菜)／正社員以外

図(株) 丸本

図 機械での加工作業

図 一五五・九二五円～一五五・九二五円(他にも皆動手当り、賞与あり)

図 変形 750～1700

図 六四歳以下省令一号 図 3人

図 雇用 労災 健康 厚年 図 36051-134631

輸送・機械運転の職業

ルート配送／正社員

図(株) 徳島自動車部品センター 海部営業所

図 自動車部品のルート配送及びそれに付随する業務

図 一八四・〇〇〇円～一八四・〇〇〇円

図 900～1800

図 四五歳以下省令二号のイ 図 1人

図 雇用 労災 健康 厚年

図 普通自動車運転免許必須 36051-219231

建設・採掘の職業

建設・土木作業員／正社員以外

図 多田工業 株式会社

図 官公庁工事の土木工事現場における作業全般

図 二〇九・〇〇〇円～二二五・〇〇〇円

図 変形 800～1700

図 不問 図 1人

図 雇用 労災 健康 厚年

図 36051-85431

現場作業員／正社員

図 平岡産業(株)

図 現場を担当する施工管理の指示の元でのアシスタント業務

図 二二五・〇〇〇円～三二二・五〇〇円

図 800～1700

図 不問 図 1人

図 雇用 労災 健康 厚年

図 普通自動車免許必須(AT限定不可) 36051-72131

機械のメンテナンス及び浄化施設管理補助／正社員以外

図 株式会社 マルニカンパニー

図 食品工場の浄化施設のメンテナンス、修理、導入補助業務

図 一六八・〇五三円～一六八・〇五三円

図 変形 750～1700

図 六四歳以下省令一号 図 1人

図 雇用 労災 健康 厚年

図 普通自動車免許必須(AT限定不可) 36051-242831

機械のメンテナンス及び浄化施設管理／正社員

図 株式会社 マルニカンパニー

図 食品工場の浄化施設のメンテナンス、修理、導入業務

図 一九五・〇〇〇円～二五〇・〇〇〇円

図 変形 750～1700

図 六四歳以下省令一号 図 1人

図 雇用 労災 健康 厚年

図 電気工事又は工場機械のメンテナンス又は機械メーカー従事又はガス溶接経験者

図 給排水施設の管理業務経験者

図 普通自動車免許必須 36051-24231

運転手／正社員

図(有) 海陽

図 工事現場において、土砂の運搬作業に従事する経験により一一般土木作業をする事あり。

図 二一〇・〇〇〇円～三三二・〇〇〇円

図 800～1700

図 不問 図 1人 雇用 労災 健康 厚年

図 大型自動車免許 普通自動車運転免許 必須 36051-139231

土木作業員／正社員

図(有) 海陽

図 工事現場で一般土木作業に従事

図 一八九・〇〇〇円～三三二・〇〇〇円

図 800～1700

図 不問 図 1人 雇用 労災 健康 厚年

図 普通自動車運転免許 必須 36051-17431

仕分け作業／正社員以外

図(株) 丸本

図 製造やお弁当用の食材や資材の仕分け

図 一五五・八〇五円～一五五・八〇五円

図 750～1700

図 六四歳以下 省令一号 図 1人

図 雇用 労災 健康 厚年 図 不問 36051-82831

【パートタイム】

専門・技術的職業

看護師／准看護師／パート労働者

図 医療法人松原会大里医院

図 内科、小児科、耳鼻科、外科、皮膚科、放射線科の看護業務に従事

図 一五〇〇円～二、〇〇〇円

図 ① 830～1230 ② 1400～1800

図 不問 図 1人 雇用 労災

図 看護師又は准看護師いずれか必須

図 普通自動車免許必須 36051-276231

歯科衛生士／パート労働者

図 医療法人 やまいし歯科医院

図 歯科医院での歯科衛生士業務

図 一、一〇〇円～一、〇〇〇円

図 900～1900の間の4時間以上

図 五九歳以下省令一号 図 1人

図 歯科衛生士 必須 36051-23931

管理栄養士／パート労働者

図 海陽町役場

図 各種健康づくり事業における栄養相談、栄養指導など

図 一、〇四七円～一、二〇七円

図 830～1630

図 不問 図 1人 雇用 労災 健康 厚年

図 管理栄養士必須 36051-185131

販売の職業

パン販売(ピアカイフ店)／パート労働者

図(有) 山田宝来堂

図 パン等の販売及び、商品の陳列など

図 八五五円～八五五円

図 700～2030の間の5時間程度

図 不問 図 1人 雇用 労災

図 普通自動車免許 必須 36051-17231

接客、商品の品出し等／パート労働者

図 セブンイレブン海陽町栄店

図 コンビニ(セブンイレブン)の業務を行う。

図 九〇〇円～一、二二五円

図 ① 600～900 ② 900～1300 ③ 1700～2200

図 不問 図 3人 雇用 労災

図 不問 36051-92431

物産販売(道の駅・噴泉温泉内)／パート労働者

図(株) 漁火

図 道の駅・噴泉温泉すぎのこ市場と道の駅売店での物産販売業務をしていただきます。

図 八六〇円～八六〇円

図 830～1800の間の6時間程度

図 六四歳以下省令一号 図 2人

図 雇用 労災 図 不問 36051-205331

(株) コスモス薬品／パート労働者

図 店内販売(ロングパート)

図 店内でのレジ業務及び接客、陳列棚や在庫商品等の整理

図 九〇〇円～一、〇七五円

図 ① 800～1630 ② 1135～2015

図 不問 図 4人 雇用 労災 健康 厚年

図 40010-12146431

(株) コスモス薬品／パート労働者

図 店内販売

図 店内でのレジ業務及び接客、陳列棚や在庫商品等の整理

図 九〇〇円～一、〇七五円

図 ① 800～1230 ② 1200～1630 ③ 1500～2015

図 不問 図 3人 雇用 労災

図 40010-1214231

販売／パート労働者

図(株) ビルド海南店

図 商品の販売(レジでの接客)、店内作業(産直)

市での生産者からの商品の受付など)

国 八六〇円～八六〇円

国 1000～1900の間の4時間以上

国 不問 国1人 国雇用労災

国 普通自動車免許あれば尚可 36051-256931

販売、調理補助/パート労働者

国(有)うまい

国 小売店での販売業務、社員食堂での調理補助

国 八七〇円～九〇〇円

国 ① 850～1730 ② 930～1530

国 不問 国1人

国 雇用 労災健康厚年

国 不問 36051-142831

## サービスの職業

歯科助手(非常勤)/パート労働者

国 医療法人 やまいし歯科医院

国 歯科医院での診療補助を中心とした歯科助手及び受付業務

国 一、一〇〇円～一、一〇〇円

国 845～1900

国 不問 国1人 国労災

国 36051-265131

調理・接客/パート労働者

国 豚皇 那佐

国 ラーメン店での調理全般

国 八六〇円～八六〇円

国 シフト制① 1700～2130 ② 900～1400

国 不問 国1人 国労災

国 36051-279731

パチンコ店のスタッフ/パート労働者

国 徳島レジャー産業有限公司

国 パチンコ店のホール、カウンタースタッフの業務

国 一、〇〇〇円～一、〇〇〇円

国 830～1700

国 二〇歳以上省令二号 国1人 国雇用労災

国 不問 36051-259831

フロントスタッフ(リビエラリゾート)/パート労働者

国(株)漁火

国 電話対応、客室対応、宿泊手続、近隣の駅への送迎

国 八六〇円～八六〇円

国 600～2100の間の7時間程度

国 六四歳以下省令一号 国1人

国 雇用 労災健康厚年

国 普通自動車免許 あれば尚可 36051-250231

鮮魚係/パート労働者

国 有限会社 西宮商店

国 刺身や切身などのカット作業等

国 九〇〇円～一、一〇〇円

国 ① 800～1700 ② 800～1300

国 不問 国1人 国雇用労災健康厚年

国 36051-136131

介護福祉士(日勤)/パート労働者

国 センターケア四国株式会社

国 身体介護、生活援助

国 一、一五〇円～一、二〇〇円

国 800～2000の間の3時間程度

国 不問 国2人 国労災

国 介護福祉士 普通自動車免許必須

国 36051-121431

介護福祉士(夜間)/パート労働者

国 センターケア四国株式会社

国 身体介護、生活援助

国 一、五二〇円～一、三八五円

国 1800～2100の間の2時間

国 不問 国1人 国労災財形

国 介護福祉士 普通自動車免許必須

国 36051-121731

介護福祉士(土日)/パート労働者

国 センターケア四国株式会社

国 身体介護、生活援助

国 一、三三〇円～一、二二〇円

国 700～2200の間の3時間程度

国 不問 国1人 国労災

国 介護福祉士 普通自動車免許必須

国 36051-121331

ホームヘルパー(日勤)/パート労働者

国 センターケア四国株式会社

国 身体介護、生活援助

国 一、一〇〇円～一、九七〇円

国 800～2000の間の3時間程度

国 不問 国2人 国労災

国 ヘルパー2級もしくは介護職員初任者研修修了者 普通自動車免許必須 36051-214631

ホームヘルパー(土日)/パート労働者

国 センターケア四国株式会社

国 身体介護、生活援助

国 一、三〇〇円～一、二二〇円

国 700～2200の間の3時間程度

国 不問 国2人 国労災

国 ヘルパー2級もしくは介護職員初任者研修修了者 普通自動車免許必須

国 36051-216131

ホームヘルパー(夜間)/パート労働者

国 センターケア四国株式会社

国 身体介護、生活援助

国 一、五〇〇円～一、二八五円

国 1800～2100の間の1時間以上

国 不問 国1人 国労災

国 ヘルパー2級もしくは介護職員初任者研修修了者 普通自動車免許必須 36051-215931

福祉美容師/パート労働者

国(株)シルバースポーツジャパン

国 個人宅・病院・福祉施設などに訪問し、理美容サービスを提供する。

国 一、二〇〇円～一、五〇〇円

国 900～1800または900～1800の間の2時間以上

国 不問 国2人 国労災

国 理容師、美容師いずれか必須

国 普通自動車運転免許 必須 40010-10621731

介護職員(早出又は遅出)/パート労働者

国 まぜの里

国 デイサービス、グループホームにおける介護業務全般

国 九〇〇円～九〇〇円

国 ① 630～1530 ② 1100～2000

国 不問 国2人 国労災

国 不問 36051-196231

調理補助/パート労働者

国(株)Frey

国 海部自動車学校敷地内にある食堂での調理補助業務

国 九〇〇円～九五〇円

国 ① 1100～1300 ② 1700～1900

国 不問 国1人 国労災 国 36051-161031

農林・漁業の職業

国(株)リブル

国 牡蠣養殖に係る海面作業

国 九〇〇円～一、〇〇〇円

国 700～1800の間の8時間程度

国 六四歳以下省令一号 国1人

国 雇用 労災健康厚年

国 普通自動車免許 必須 36051-249931

生産工程の職業

製造(食肉処理工程)/パート労働者

国 オンタン農業協同組合

国 プロイラーの製造工程の前処理段階の作業等

国 八七〇円～一、〇〇〇円

国 変形830～1500の間の7時間程度

国 六四歳以下省令一号 国3人

国 雇用 労災健康厚年

国 36051-129031

運搬・清掃・梱包等の職業

品出し業務/パート労働者

国(株)コスモス薬品

国 ドラッグストア店舗で販売する商品の補充

国 八八〇円～八八〇円

国 730～1030

国 不問 国2人 国労災

国 不問 40010-12143831

農林水産物出荷員・農業生産補助員/パート労働者

国 海陽町元気農業研究会

国 集出荷作業を行う

国 九〇二円～九五〇円

国 1300～1715 830～1200の間の3時間程度

国 不問 国1人

国 雇用 労災

国 普通自動車免許 必須 36051-175631

【※注1】

事業所名等、詳しくはハローワーク牟岐

TEL 0884-72-11103

又は、ハローワークインターネットサービス

(<https://www.helwork.go.jp>)をご利用ください。

※海陽町では定住促進等を目的とした求人情報の提供と位置づけ、求人情報の発信のみを実施しております。職業紹介事業の運営等の仲介業務は行っておりませんので、採用条件及び申込み等は利用者(事業所等)が自らの責任において行ってください。

◆お問い合わせ

海陽町役場 行革政策課

TEL 0884-73-41156



# 新着おすすめ本

## 茜唄 上・下巻

今村翔吾／著



歴史とは、勝者が紡ぐもの。では何故「平家物語」は「敗者」の名が冠されているのか。「平家物語」が如何にして生まれ、何を託されたか、平清盛最愛の子・知盛の生涯を通じて、その謎を描く。

## ゴリラ裁判の日

須藤古都離／著



ローズはとても賢く、言葉を理解し人間と「会話」ができるゴリラだ。人間の子供を助けるために、という理由で、夫ゴリラが射殺される。そしてローズは、人間に戦いを挑む。力ではなく、知恵と勇気を武器に。法廷で。  
第64回 メフィスト賞

## うけいれるには

クララ・デュポン＝モノ／著  
松本百合子／訳



フランスの幸せな家庭に待望の第三子が生まれた。彼が重度の障がいを抱えていることがわかると、長女は弟の存在に徹底的に反抗する。だが、介護に疲れ果てた家族を救うために立ち上がったのは長女だった。

2021年高校生が選ぶゴンクール賞、フェミナ賞、ランデルノー賞 ほか

## すしねずみ

はらぺこめがね／作



すしが大好きな6人組の「すしねずみ」。すしネタを盗もうと、こっそりすし屋に忍びこみますが、すしネタたちが強すぎて…。なにもかもうまくいかないねずみ達の姿が楽しい絵本。

※TRC図書館流通センター『新刊全点案内』より引用

### 一般書

- ・成瀬は天下を取りにいく / 宮島未奈 著 (小説)
- ・砂の宮殿 / 久坂部羊 著 (小説)
- ・月と散文 / 又吉直樹 著 (エッセイ)
- ・につぼんの花地図 / はなまっぷ 著 (旅行ガイド)
- ・ホットプレートで作るまいにちのごはん120 / 上島亜紀 著 (料理) 他



### 児童書

- ・でんしゃうんてんしまーす！ おひざでGO / ひらぎみつえ／作・絵 (絵本)
- ・かぜがつよいひ / 屋田弥子 作, シゲリカツヒコ 絵 (絵本)
- ・みつけて！ どうぶつどこ？ / shimizu 作・絵 (絵本)
- ・じごく小学校 / 有田奈央 作, 安楽雅志 絵 (読み物)
- ・おとな体験授業？ / なかがわちひろ 作 (読み物) 他



## おはなし会



絵本の読み聞かせや紙芝居をおこないます。  
参加無料 お気軽にご参加ください。

◇ 穴喰図書館 (お話:ミネルバの会)  
5月13日 10時30分～

◇ 海南図書館 (お話:にもの会)  
5月13日 11時～

※ 日程は、変更になる場合があります。  
図書館にお問い合わせください。

5月							■休館日
日	月	火	水	木	金	土	
	1	2	3	4	5	6	
7	8	9	10	11	12	13	
14	15	16	17	18	19	20	
21	22	23	24	25	26	27	
28	29	30	31				

6月							■休館日
日	月	火	水	木	金	土	
				1	2	3	
4	5	6	7	8	9	10	
11	12	13	14	15	16	17	
18	19	20	21	22	23	24	
25	26	27	28	29	30		

海南図書館 TEL:0884-73-3591  
穴喰図書館 TEL:0884-76-1030  
図書館ホームページ  
『海陽町立図書館』で検索  
※ 蔵書検索できます



◆お誕生  
おめでとう！

三月  
【海部地区】

天野 亮太 四男 世世 椰高倉

村岡 琉穂 二男 琉る 凱中川原

吉岡 和将 二女 伽那子 高園



◆謹んでご冥福を  
お祈りいたします

三月  
【海南地区】

小山 陽巳 87才 伊勢田上

横島 久雄 93才 イナ

【穴喰地区】

大黒 勲 94才 愛宕町



敬称略 ※3月届出分

**行政相談**

【とき】 6月 1日 (木)  
【ところ】 穴喰庁舎 2F  
10:00~12:00

**人権相談**

【とき】 5月15日 (月)  
【ところ】 海部公民館  
10:00~12:00

**博物館からの企画展開催のお知らせ**

【お問合せ先】 博物館 ☎0884-73-4080

企画展名	せき船・だんじりからみた大里八幡さんの秋祭り展
開催日	6月25日まで
開催時間	9:00~16:30
場所	海陽町立博物館

**交番だより**

〈事件・事故は 110 番〉



**3月中の海陽町内 事件・事故発生件数**

人身交通事故…1件、物損交通事故…18件  
※このコーナーは、注意喚起のため地域で発生した事件・事故をお知らせするものです。

大里交番 ☎73-0867 穴喰駐在所 ☎76-2029

牟岐警察署 ☎72-0110  
相談窓口

ストーカー・DV・悪質商法・薬物・けん銃・廃棄物・性犯罪・交通関係等様々な相談に応じます。  
●#9110 (プッシュ回線のみ) ☎088-653-9110  
●犯罪被害者相談・心のケア ☎088-656-8080  
●子どもたちの悩み事相談 ☎088-625-8900  
●子どもたちのいじめに関する相談 ☎088-623-7324  
●運転免許に関する相談 ☎088-699-0110

**阿波海南文化村 工芸館 体験案内**

※各体験とも1週間前までに予約ください。場合によりお断りすることもあります。

◆木工体験 (毎週木・日)

とき…9:00 ~ 16:00  
木のネックレス 800円など



◆藍染め体験 (毎週水・土)

とき…9:30 ~ 15:00  
マフラータオル 2000円、エコバッグ 1000円など



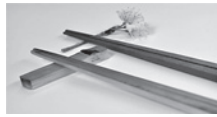
◆貝殻ワークショップ (毎週火・金)

とき…9:00 ~ 15:00  
フォトフレーム 700円、フラワーポット 1000円など



◆箸作り体験 (毎週土)

とき…9:00 ~ 15:00  
木や竹のお箸 1膳 1000円



**2023年 5月カレンダー**

日	月	火	水	木	金	土
	1	2 WS	3 藍染	4 木工	5 WS	6 藍染 箸作り
7 木工	8	9 WS	10 藍染	11 木工	12 WS	13 藍染 箸作り
14 木工	15	16 WS	17 藍染	18 木工	19 WS	20 藍染 箸作り
21 木工	22	23 WS	24	25 木工	26 WS	27 藍染 箸作り
28 木工	29	30 WS	31 藍染			

お問合せ: 海南文化館 TEL.0884-73-3100



2023 阿波海南文化村祭

文化村HPはこちら



# あつまれ！ 文化村祭

参加無料（一部有料）

※新型コロナウイルス感染拡大状況により  
変更や中止となることもあります。

5/3 水

映画上映会

会場：文化館ホール  
時間：①10時～ ②14時～



期間中開催

海陽町文化協会祭

5/3(水)～7(日)作品展示のみ  
9時～17時(7日のみ15時まで)

博物館企画展

「せき船・だんじりからみた大里八幡さんの秋祭り展」  
4/29(土)～6/25(日)9時～16時

5/4 木

緑 日

会場：文化村内  
時間：10時～  
一部  
有料  
スーパーボールすくいなどがあるよ！



科学工作教室

会場：文化村内  
時間：10時～15時

簡単DVD こまや  
風船ホバークラフトを作ろう！



チャレンジ防災

会場：文化村内  
時間：10時～  
けむり体験をしよう！

藍 染

会場：工芸館  
時間：10時～15時  
1つ  
500円  
バンダナを染めよう！



移動図書館

会場：文化村内  
時間：10時～



「カラダとあそぼう！＝パントマイム」

会場：芝生広場(雨天時：文化館内ホール)

★お面をつくろう！ 2歳～

時間：9時30分～ / 場所：工芸館

★カラダとあそぼう！ 2歳～

時間：11時～11時40分

★子どものためのショータイム

「パントマイムとアコーディオン」

&  
「パントマイムに挑戦！」

時間：14時～15時20分



「あそびがカラダをつくる！＝パルクール」

会場：中庭(雨天時：文化館内ホール)

★子どものためのショータイム

「THE リアル忍者！パルクール」

&  
「パルクールに挑戦！」 3歳～

時間：①10時～10時55分  
②13時～13時55分



主催：海陽町教育委員会 共催：海陽町立博物館、海陽町立海南図書館・宍喰図書館、海陽町文化協会

【お問合せ】阿波海南文化村海南文化館 TEL:0884-73-3100

【世界初】が走る町。