

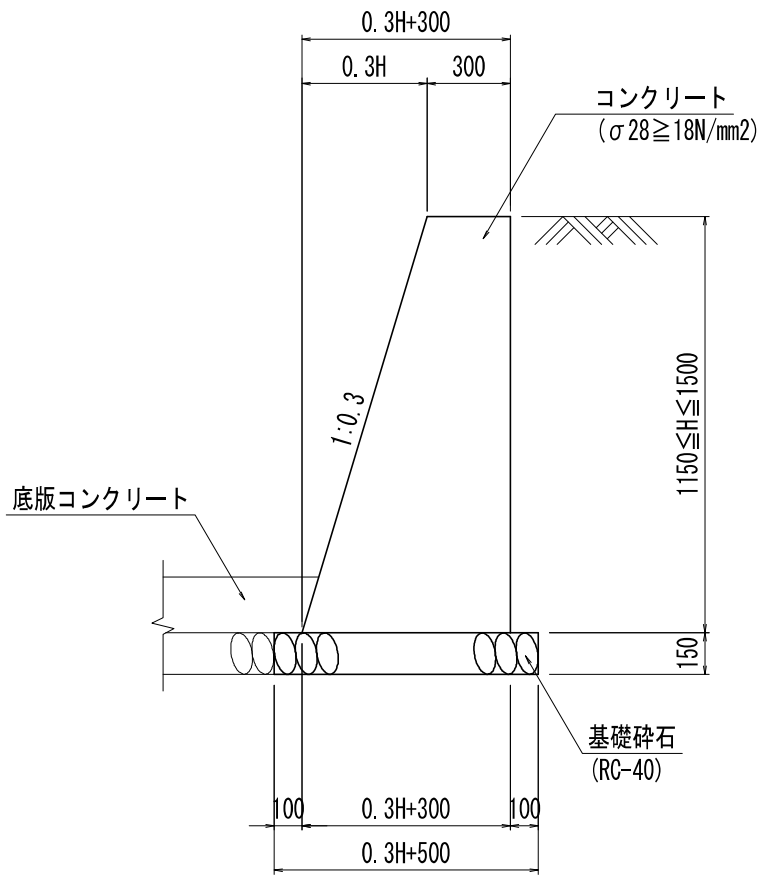
(レベル1) 工事区分
築堤・護岸

数量総括表

(レベル2) 工種	(レベル3) 種別	(レベル4) 細別	(レベル5) 規格	単位	数量	備考
擁壁護岸工	作業土工	掘削	土砂,標準	m3	130	床掘り(掘削)
		床掘り	土砂,小規模	m3	70	
			岩塊・玉石,小規模	m3	2	
		埋戻し	最大埋戻幅1m以上4m未満	m3	150	
		基面修正		m2	210	
	場所打擁壁工(1)	重力式擁壁	1.0mを超え2.0m未満 18-8-40(高炉),基礎碎石有り 均しコンクリート無し 一般養生,圧送管延長無し	m3	26	重力式護岸 (右岸側)
	場所打擁壁工(1)	重力式擁壁	1.0mを超え2.0m未満 18-8-40(高炉),基礎碎石有り 均しコンクリート無し 一般養生,圧送管延長無し	m3	1	重力式護岸(取付け部) (右岸側)
	場所打擁壁工(1)	重力式擁壁	1.0mを超え2.0m未満 18-8-40(高炉),基礎碎石有り 均しコンクリート無し 一般養生,圧送管延長無し	m3	65	重力式護岸 (左岸側)
	場所打擁壁工(2)	コンクリート	鉄筋構造物,人力打設,一般養生 18-8-40(高炉),現場内小運搬無し	m3	14	張コンクリート護岸 (右岸側)
		型枠	一般型枠,鉄筋構造物	m2	42	
		水抜きパイプ	VPφ65	m	5	
		目地材	瀝青質目地材 t=10mm	m2	1	
		差筋	SD345,D13,一般構造物 施工規模10t未満	t	0.037	
擁壁護岸工	コンクリート工	コンクリート	無筋構造物,人力打設,一般養生 18-8-40(高炉),現場内小運搬無し	m3	24	底板コンクリート
		基礎碎石	12.5cmを超え17.5cm以下 再生クラッシュラン40~0	m2	96	
		目地材	瀝青質目地材 t=10mm		2	
		コンクリート工	コンクリート	無筋構造物,人力打設,一般養生 18-8-40(高炉),現場内小運搬無し	m3	0.1
	石積工	石積	玉石控25cm	m2	19	練石積 (右岸側)
		胴込 コンクリート	無筋構造物,人力打設,一般養生 18-8-40(高炉),現場内小運搬無し	m3	1	

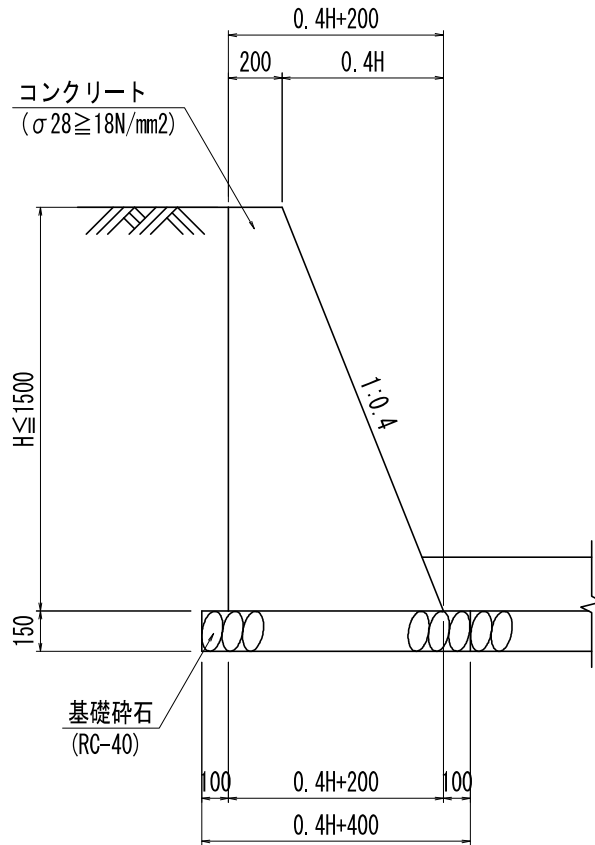
第 号計算書		土 工 総 括 表						
工 種	種 別	名 称	土 質	変 化 率	設 計 数 量	N	C	備 考
発生土	掘削							発生比率(C)
		河道掘削	土砂	0.9	120	115	104	1.00
			軟岩	1.15	0	0.3	0	0.00
			計		120	115	104	
	床掘残土							
			土砂	0.9	30	34	31	1.00
			計		30	34	31	
残土処理								
	掘削残土							
			土砂	0.9	120	115		
			計		120	115		
	床掘残土							
			土砂	0.9	30	34		
			計		30	34		
	合計				150	149		
			土砂		150	149		

第 号計算書		床堀残土総括表					
名 称	土 質	変化率	床 堀		埋 戻		備 考
			N	C	N	C	
擁壁護岸工							
	土砂	0.9	200	180		155	床掘+床掘(掘削)
	岩塊・玉石	1.0	2	2		0	
	計		202	182		155	
撤去工							
	土砂	0.9	31	28		0	石積撤去
	計		31	28		0	
仮設工							
	土砂	0.9	0	0		24	工事用道路盛土
	計		0	0		24	
合計							
	土砂			208		179	208-179 = 29
	岩塊・玉石			2		0	2- 0 = 2
	計			210		179	

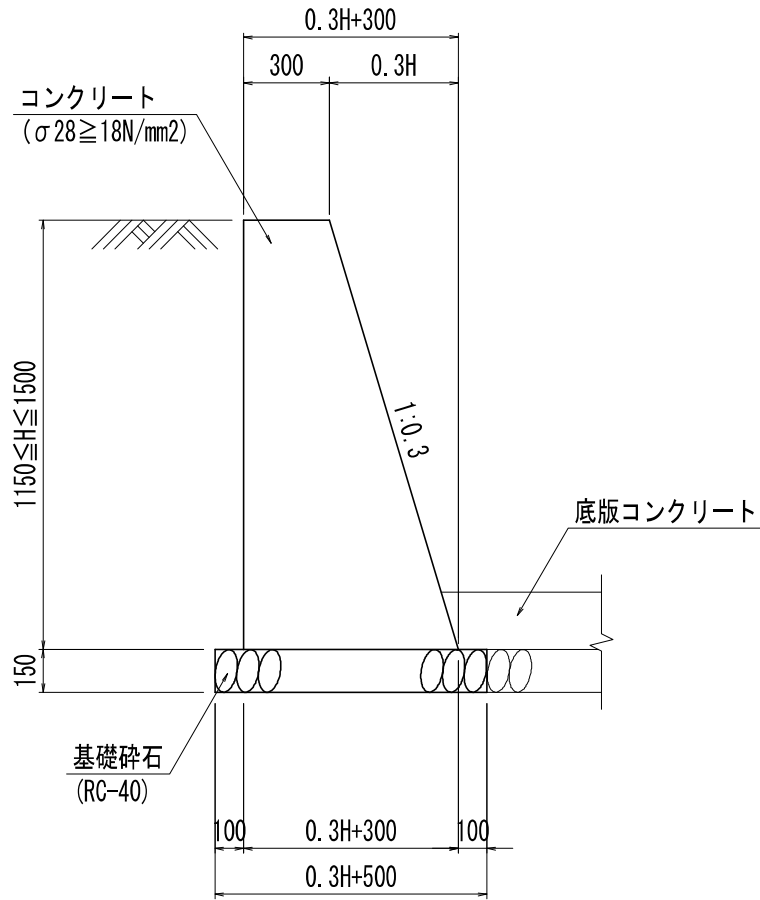


名 称	規 格	算 式	単 位	小 計	合 計
(1.0式当たり数量)					
重 力 式 護 岸	(右岸側)	平均H=1.39m	m		36.0
コンクリート	18-8-40(高炉)	断面計算書より	m ³	25.63	
	切欠控除 (2号床版工)	$-(0.12+0.164) \times 0.145 \times 1/2 \times 6.0$	m ³	-0.12	25.51
型 枠	一般(無筋)	断面計算書より	m ²		102.25
基礎砕石	12.5cmを超え17.5cm以下 再生クワツヤラン40 ⁰	断面計算書より	m ²		33.11
水抜きパイプ	VP φ 65mm	20.52/3	m		6.84
目 地 材	瀝青質目地板 t=10mm	25.51/10	m ²		2.55
(1.0m当たり数量)					
コンクリート	18-8-40(高炉)	$V = 1/2 \times H \times (0.3+0.3H+0.3)$ $= 0.15H^2+0.3H$	m ³		
型 枠	一般(無筋)	$A = H+(1+0.3^2)^{0.5} \times H$ $= 2.044H$	m ²		
基礎砕石	12.5cmを超え17.5cm以下 再生クワツヤラン40 ⁰	$A = 0.3H+0.5$	m ²		
水抜きパイプ	VP φ 65mm	L = コンクリート量/3※底板部は除く	m		
目 地 材	瀝青質目地板 t=10mm	A = コンクリート量/10	m ²		

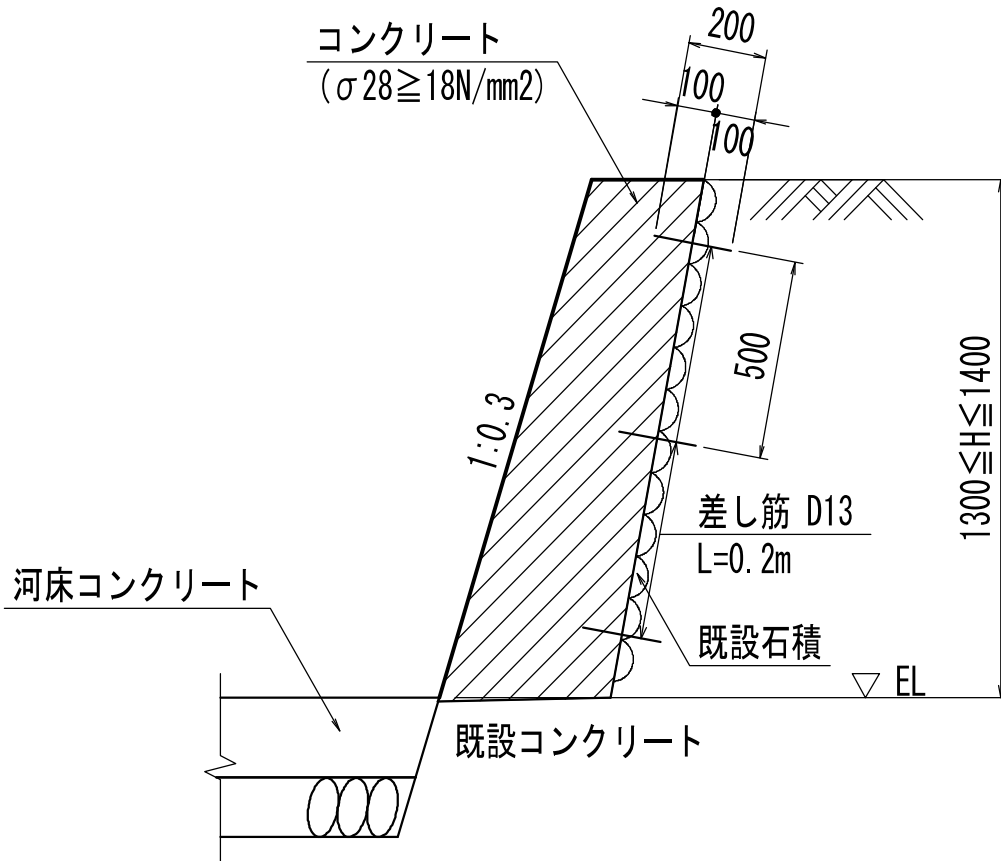
第 号 計算書 擁壁護岸工数量計算書											
測点	距離(m)	コンクリート 単位:m3			型枠 単位:m2			基礎碎石 単位:m2			摘要
		算式 : $0.15H^2+0.3H$			算式 : $2.044H$			算式 : $0.3H+0.5$			
		断面	平均	数量	断面	平均	数量	断面	平均	数量	
No. 0 + 1.56''		0.68			2.76			0.91			H=1.350m
No. 0 + 1.56'	0.80	0.68	0.680	0.54	2.76	2.760	2.21	0.91	0.910	0.73	H=1.350m
No. 0 + 1.16	0.40	0.00	0.340	0.14	0.00	1.380	0.55	0.50	0.705	0.28	H=0.000m
小計	1.20			0.68			2.76			1.01	
No. 0 + 1.16		0.00			0.00			0.50			H=0.000m
No. 0 + 1.56	0.40	0.68	0.340	0.14	2.76	1.380	0.55	0.91	0.705	0.28	H=1.350m
No. 0 + 19.00	17.05	0.68	0.680	11.59	2.76	2.760	47.06	0.91	0.910	15.52	H=1.350m
No. 1	1.00	0.68	0.680	0.68	2.76	2.760	2.76	0.91	0.910	0.91	H=1.350m
No. 1 + 6.94	6.95	0.79	0.735	5.11	3.07	2.915	20.26	0.95	0.930	6.46	H=1.500m
No. 1 + 9.80	2.95	0.79	0.790	2.33	3.07	3.070	9.06	0.95	0.950	2.80	H=1.500m
No. 1 + 15.80	6.00	0.79	0.790	4.74	3.07	3.070	18.42	0.95	0.950	5.70	H=1.500m
No. 1 + 16.20	0.45	0.79	0.790	0.36	3.07	3.070	1.38	0.95	0.950	0.43	H=1.500m
小計	34.80			24.95			99.49			32.10	
合計	36.00			25.63			102.25			33.11	
測点	距離(m)	側面投影面積 単位:m2			コンクリート (水抜きパイプ計算) 単位:m3						摘要
		算式 : H			算式 : $0.15(H-0.20)^2+0.3(H-0.20)$						
		断面	平均	数量	断面	平均	数量				
No. 0 + 1.56''		1.35			0.54						H=1.350m
No. 0 + 1.56'	0.80	1.35	1.350	1.08	0.54	0.540	0.43				H=1.350m
No. 0 + 1.16	0.40	0.00	0.675	0.27	0.00	0.270	0.11				H=0.000m
小計	1.20			1.35			0.54				
No. 0 + 1.16		0.00			0.00						H=0.000m
No. 0 + 1.56	0.40	1.35	0.675	0.27	0.54	0.270	0.11				H=1.350m
No. 0 + 19.00	17.05	1.35	1.350	23.02	0.54	0.540	9.21				H=1.350m
No. 1	1.00	1.35	1.350	1.35	0.54	0.540	0.54				H=1.350m
No. 1 + 6.94	6.95	1.50	1.425	9.90	0.64	0.590	4.10				H=1.500m
No. 1 + 9.80	2.95	1.50	1.500	4.43	0.64	0.640	1.89				H=1.500m
No. 1 + 15.80	6.00	1.50	1.500	9.00	0.64	0.640	3.84				H=1.500m
No. 1 + 16.20	0.45	1.50	1.500	0.68	0.64	0.640	0.29				H=1.500m
小計	34.80			48.65			19.98				
合計	36.00			50.00			20.52				
		平均H=	50.000	/ 36.00							
		=	1.389	m							



名 称	規 格	算 式	単 位	小 計	合 計
(1.0式当たり数量)					
重 力 式 護 岸	(右岸側) (取付け部)	平均H=1.06m	m		2.0
コンクリート	18-8-40(高炉)	断面計算書より	m ³		1.06
型 枠	一般(無筋)	断面計算書より	m ²		4.38
基 礎 砕 石	12.5cmを超え17.5cm以下 再生クワンツパン40°0	断面計算書より	m ²		1.64
(1.0m当たり数量)					
コンクリート	18-8-40(高炉)	$V = 1/2 \times H \times (0.2 + 0.4H + 0.2)$ $= 0.2H^2 + 0.2H$	m ³		
型 枠	一般(無筋)	$A = H + (1 + 0.4^2)^{0.5} \times H$ $= 2.077H$	m ²		
基 礎 砕 石	12.5cmを超え17.5cm以下 再生クワンツパン40°0	$A = 0.4H + 0.4$	m ²		



名 称	規 格	算 式	単 位	小 計	合 計
(1.0式当たり数量)					
重 力 式 護 岸	(左岸側)	平均H=1.50m	m		82.1
コンクリート	18-8-40(高炉)	断面計算書より	m ³	64.84	
	切欠控除 (1号床版工)	$-(0.08+0.116) \times 0.12 \times 1/2 \times 1.0$	"	-0.01	
	切欠控除 (2号床版工)	$-(0.12+0.164) \times 0.145 \times 1/2 \times 6.0$	"	-0.12	64.71
型 枠	一般(無筋)	断面計算書より	m ²		251.89
基 礎 砕 石	12.5cmを超え17.5cm以下 再生クラッシュラン40 ⁰	断面計算書より	m ²		77.96
水 抜 き パイ プ	VP φ 65mm	52.51/3	m		17.50
目 地 材	瀝青質目地板 t=10mm	64.71/10	m ²		6.47
(1.0m当たり数量)					
コンクリート	18-8-40(高炉)	$V = 1/2 \times H \times (0.3+0.3H+0.3)$ $= 0.15H^2+0.3H$	m ³		
型 枠	一般(無筋)	$A = H+(1+0.3^2)^{0.5} \times H$ $= 2.044H$	m ²		
基 礎 砕 石	12.5cmを超え17.5cm以下 再生クラッシュラン40 ⁰	$A = 0.3H+0.5$	m ²		
水 抜 き パイ プ	VP φ 65mm	L = コンクリート量/3※底板部は除く	m		
目 地 材	瀝青質目地板 t=10mm	A = コンクリート量/10	m ²		



名 称	規 格	算 式	単 位	小 計	合 計
(1.0式当たり数量)					
張コンクリート護岸	(右岸側)		m		31.10
コンクリート	18-8-40(高炉)	断面計算書より	m ³		14.10
型 枠	一般(無筋)	断面計算書より	m ²		42.30
水抜きパイプ	VP φ65mm	14.10/3	m		4.70
目 地 材	瀝青質目地板 t=10mm	14.10/10	m ²		1.41
差 し 筋	D13,L=0.2m	W=1.194 × 31.1	kg		37.13
(1.0m当たり数量)					
型 枠	一般(鉄筋)	A = (1+0.3 ²) ^{0.5} × H = 1.044H	m ²		
水抜きパイプ	VP φ65mm	L = コンクリート量/3	m		
目 地 材	瀝青質目地板 t=10mm	A = コンクリート量/10	m ²		
差 し 筋	D13,L=0.2m	W = 1/0.5 × 3 × 0.2 × 0.995 = 1.194	kg		

