

海陽町高潮ハザードマップ

海南地区(浅川・大里・四方原・多良・吉野)
海部地区(柳川・芝・高岡・中山・野江)



高潮とは

台風など強い低気圧が来襲すると、波が高くなると同時に海面の水位も上昇します。これを高潮といいます。高潮も波の一種ですが、周期が数時間と非常に長いので、波というよりもゆるやかな水位の上昇する現象となります。海水のボリュームがけた違いに大きいので、一旦浸水が始まると、低地には浸水被害が一気に広がることになります。

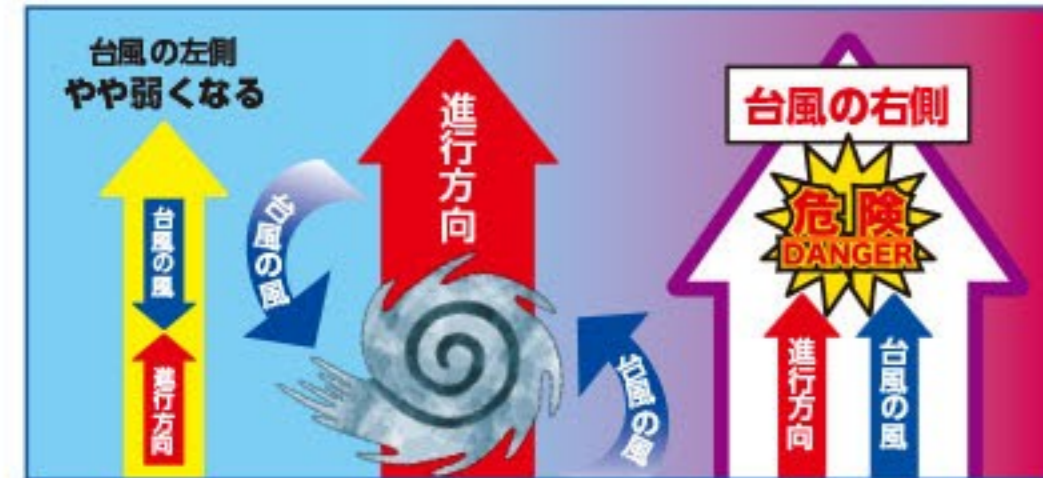
高潮の被害

高潮の被害としては、浸水による溺死や漂流物による負傷、家屋の破損・流出、船舶の損傷・衝突等が発生します。



●高潮に対して危険な地域

高潮の規模は台風の規模や通過するコースに大きく影響されます。台風は、地上付近では上から見て反時計回りに強い風が吹き込んでいます(北半球にある日本の場合)。台風の進行方向に向かって右の半円では、台風の移動方向と風向きが同じであるため風が強くなります。



●高潮に備えて

高潮の被害から身を守るために、日ごろから正しい情報の収集を行う等、事前に準備しておくことが重要です。高潮は台風や勢力の強い低気圧の接近に伴って、発生する可能性が高まります。台風などの今後の動きにも注目しておきましょう。



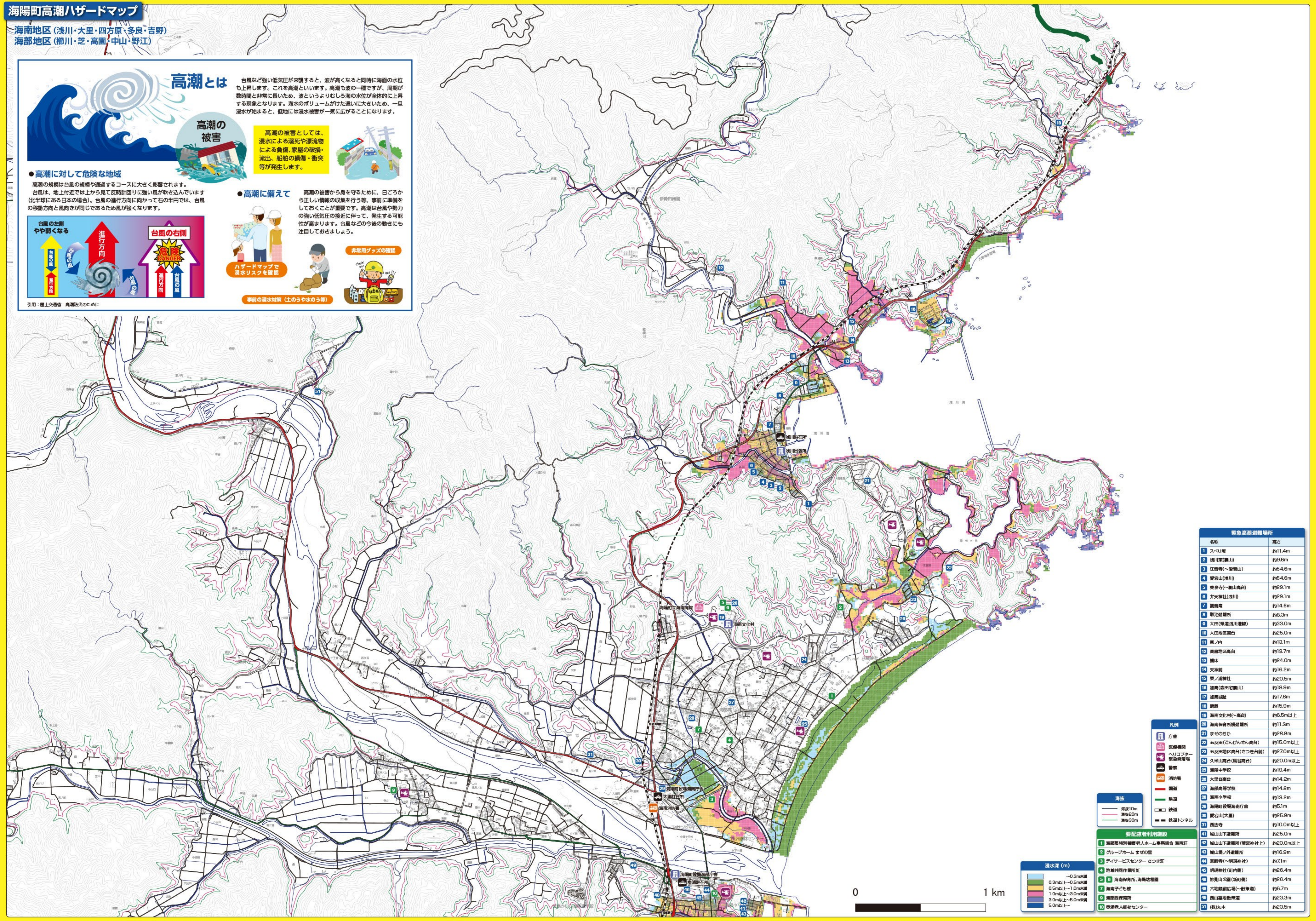
ハザードマップで浸水リスクを確認



非常用グッズの確認

事前の浸水対策(土のうや水のう等)

引用：国土交通省 高潮防災のために



凡例

	庁舎
	医療機関
	ヘリコプター緊急発着場
	警察
	消防署
	国道
	河川
	鉄道
	鉄道トンネル

要配慮者利用施設

1	海部特別養護老人ホーム事務組合 海南荘
2	グループホーム まぜの里
3	デイサービスセンター さつき荘
4	地域共同作業所虹
5	海南保育所、海陽幼稚園
6	海南子ども館
7	海陽西保育所
8	養老老人福祉センター
9	海陽町役場海南庁舎
10	海陽町役場海陽庁舎
11	海陽町役場海陽支所
12	海陽町役場海陽支所
13	海陽町役場海陽支所
14	海陽町役場海陽支所
15	海陽町役場海陽支所
16	海陽町役場海陽支所
17	海陽町役場海陽支所
18	海陽町役場海陽支所
19	海陽町役場海陽支所
20	海陽町役場海陽支所
21	海陽町役場海陽支所
22	海陽町役場海陽支所
23	海陽町役場海陽支所
24	海陽町役場海陽支所
25	海陽町役場海陽支所
26	海陽町役場海陽支所
27	海陽町役場海陽支所
28	海陽町役場海陽支所
29	海陽町役場海陽支所
30	海陽町役場海陽支所
31	海陽町役場海陽支所
32	海陽町役場海陽支所
33	海陽町役場海陽支所
34	海陽町役場海陽支所
35	海陽町役場海陽支所
36	海陽町役場海陽支所
37	海陽町役場海陽支所
38	海陽町役場海陽支所
39	海陽町役場海陽支所
40	海陽町役場海陽支所
41	海陽町役場海陽支所
42	海陽町役場海陽支所
43	海陽町役場海陽支所
44	海陽町役場海陽支所
45	海陽町役場海陽支所
46	海陽町役場海陽支所
47	海陽町役場海陽支所
48	海陽町役場海陽支所
49	海陽町役場海陽支所
50	海陽町役場海陽支所
51	海陽町役場海陽支所

緊急高潮避難場所

名称	高さ
1 スベリ坂	約11.4m
2 浅川(麓山)	約9.8m
3 江音寺(〜麓山)	約5.4.6m
4 愛宕山(浅川)	約5.4.6m
5 東泉寺(〜麓山)	約29.1m
6 弁天神社(浅川)	約29.1m
7 観音堂	約14.6m
8 取池避難所	約8.3m
9 大田(奥道浅川港線)	約3.0m
10 大田地区高台	約25.0m
11 柳ノ内	約13.1m
12 高岡地区高台	約13.7m
13 藤床	約24.0m
14 天神前	約18.2m
15 栗ノ瀬神社	約20.5m
16 加島(高田宮麓山)	約18.9m
17 加島神社	約17.6m
18 藤床	約15.9m
19 海南文化村(〜高台)	約6.5m以上
20 海南保育所(横道)	約11.3m
21 まぜの里	約28.8m
22 五反田(ごんげんさん高台)	約15.0m以上
23 五反田地区高台(さつき台前)	約27.0m以上
24 久米山高台(奥谷高台)	約20.0m以上
25 海陽中学校	約18.4m
26 大里高台	約14.2m
27 海陽高等学校	約14.8m
28 海陽小学校	約13.2m
29 海陽町役場海南庁舎	約5.1m
30 愛宕山(大里)	約25.8m
31 西法寺	約10.0m以上
32 西法寺	約25.0m
33 城山山下避難所(若宮神社)	約20.0m以上
34 城山(外道)	約16.9m
35 藤床(〜明徳神社)	約21m
36 明徳神社(町内側)	約28.4m
37 妙見山公園(新町側)	約28.4m
38 六地蔵前広場(〜敷原)	約6.7m
39 西山(地蔵前)	約23.3m
40 西山(地蔵前)	約23.3m
41 横丸本	約23.5m



浸水深 (m)

~0.3m未満
0.3m以上~0.5m未満
0.5m以上~1.0m未満
1.0m以上~3.0m未満
3.0m以上~5.0m未満
5.0m以上