

海陽町高潮ハザードマップ

海部地区(櫛川・中山・野江・高園・奥浦・新浦)
 突喰地区(尾崎・芥附・久保・穴喰浦・那佐・日比原)



高潮とは

台風など強い低気圧が来襲すると、波が高くなると同時に海面の水位も上昇します。これを高潮といいます。高潮も波の一種ですが、周期が数時間と非常に長いので、波というよりも海の水位が全体的に上昇する現象となります。海水のボリュームがけた違いに大きいため、一旦浸水が始まると、低地には浸水被害が一気に広がることになります。

高潮の被害

高潮の被害としては、浸水による溺死や漂流物による負傷、家屋の破損・流出、船舶の損傷・衝突等が発生します。



●高潮に対して危険な地域

高潮の規模は台風の規模や通過するコースに大きく影響されます。台風は、地上付近では上から見ると反時計回りに強い風が吹き込んでいます(北半球にある日本の場合)。台風の進行方向に向かって右の半円では、台風の移動方向と風向きが同じであるため風が強くなります。



●高潮に備えて



ハザードマップで浸水リスクを確認

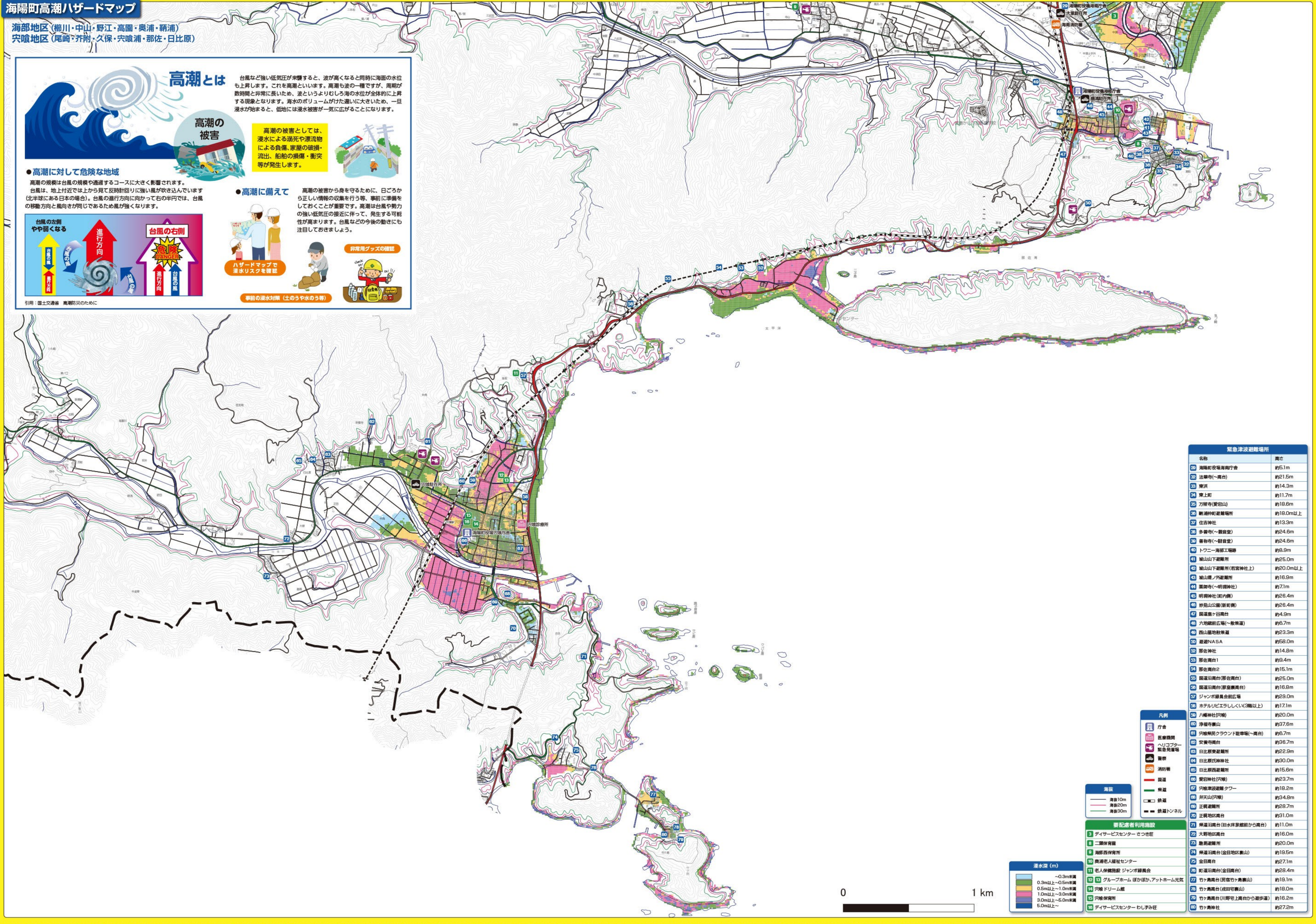
高潮の被害から身を守るために、日ごろから正しい情報の収集を行う等、事前に準備をしておくことが重要です。高潮は台風や勢力の強い低気圧の接近に伴って、発生する可能性が高まります。台風などの今後の動きにも注目しておきましょう。



非常用グッズの確認

事前の浸水対策(土のうや水のう等)

引用：国土交通省 高潮防災のために



緊急津波避難場所	
名称	高さ
20 海陽町夜場海防行会	約5.1m
21 法華寺(～高台)	約21.5m
22 東浜	約14.3m
23 東上町	約11.7m
24 万葉寺(愛宕山)	約18.6m
25 新浦町避難場所	約18.0m以上
26 住吉神社	約13.3m
27 多善寺(～観音堂)	約24.6m
28 善寿寺(～観音堂)	約24.6m
29 トウニー海成工場跡	約8.9m
30 越山山下避難所	約25.0m
31 越山山下避難所(若宮神社)	約20.0m以上
32 越山楼ノ外避難所	約16.9m
33 薬師寺(～明徳神社)	約7.1m
34 明徳神社(町内側)	約26.4m
35 妙見山公園(新町側)	約26.4m
36 国道側ヶ谷高台	約4.9m
37 六地藏前広場(～歌舞道)	約6.7m
38 西山墓地跡地	約23.3m
39 遊園NABA	約58.0m
40 那佐神社	約14.8m
41 那佐高台1	約9.4m
42 那佐高台2	約15.1m
43 国道沿高台(那佐高台)	約25.0m
44 国道沿高台(原皇廟高台)	約16.8m
45 ジャンボ録真会館広場	約29.0m
46 ホテルリビエラしきい(3階以上)	約17.1m
47 八幡神社(穴喰)	約20.0m
48 浄福寺善山	約27.6m
49 穴喰集居クラウンド駐車場(～高台)	約6.7m
50 交養寺高台	約26.7m
51 日比原東避難所	約22.9m
52 日比原氏神社	約30.0m
53 日比原西避難所	約15.6m
54 愛宕神社(穴喰)	約23.7m
55 穴喰津波避難タワー	約18.2m
56 井天山(穴喰)	約34.8m
57 正観避難所	約28.7m
58 東道沿高台	約31.0m
59 デイサービスセンターさつき荘	約11.0m
60 大野地高台	約16.0m
61 船橋避難所	約20.0m
62 東道沿高台(金目地区善山)	約19.5m
63 金目高台	約27.1m
64 東道沿高台(金目高台)	約28.4m
65 グループホーム ぽかぽか/アットホーム元気	約18.1m
66 穴喰ドリーム館	約18.0m
67 穴喰保育園	約16.2m
68 デイサービスセンターわしずみ荘	約27.2m

凡例	
[行会]	行会
[区画]	区画境界
[ヘリコプター]	ヘリコプター
[緊急発着場]	緊急発着場
[警察]	警察
[消防署]	消防署
[国道]	国道
[県道]	県道
[鉄道]	鉄道
[トンネル]	鉄道トンネル

海抜	
[赤線]	海抜10m
[黄線]	海抜20m
[緑線]	海抜30m

避難者利用施設	
3	デイサービスセンターさつき荘
8	二葉保育園
9	海陽西保育園
10	奥浦老人福祉センター
11	老人保健施設 ジャンボ録真会
12	グループホーム ぽかぽか/アットホーム元気
14	穴喰ドリーム館
15	穴喰保育園
16	デイサービスセンターわしずみ荘

浸水深 (m)	
[薄青]	～0.3m未満
[黄]	0.3m以上～0.5m未満
[橙]	0.5m以上～1.0m未満
[赤]	1.0m以上～3.0m未満
[暗赤]	3.0m以上～5.0m未満
[黒]	5.0m以上～

