

神野移住体験住宅について

- 所在地 : 〒775-0413 徳島県海部郡海陽町神野字柿谷 136 番地
- 整備戸数 : 4 戸 (3 棟)
- 建築年月 : 昭和 51 年～54 年 (平成 30 年 3 月に旧教職員住宅を移住体験施設として大規模改築)
- 敷地面積 : 約 1, 300 平方メートル
- アクセス : 海陽町役場海南庁舎 (町の中心部) より国道 193 号を約 12km 北上 (車で約 15 分)
- 周辺状況 : 海部川中流域に位置する田園が広がる地域
施設のすぐ前には海部川が流れ、背後には田園が広がっています
- 周辺施設 : 海陽町役場川上出張所、川上郵便局 (ATM 有り)

(1) 基本事項 (各戸共通)

① 設備

台所・風呂・洗面所 (ガス給湯器)、台所 (ガスコンロ)、トイレ (水洗洋式)、冷暖房 (エアコン) ウッドデッキ、物置スペース、庭 (専用及び共用)、畑 (家庭菜園)、駐車場、告知放送設備 (町内放送)、他

② 供給処理施設

電気 (四国電力)、上水道 (簡易水道施設)、下水道 (農業集落排水施設)、LP ガス (宮崎商事)、光ケーブルテレビ (テレビトクシマ)、光インターネット* (STNet)

*インターネットは、使用 (入居) 者による初期工事の申込みも必要となります。



(2) 海陽町移住体験施設（神野移住体験住宅）A-1、A-2棟（定員：1～2人程度）

単身者向けの住宅です。2棟の間取りはほぼ左右対称ですが、A-1が若干狭くなっております。

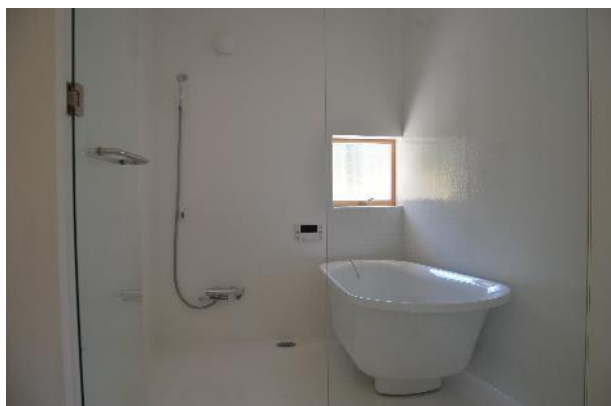
＊施設概要

- ① 構造：木造平屋建て（長屋）
- ② 建物面積：40.5㎡（A-1）、45.0㎡（A-2）
- ③ 間取り：1R
- ④ 特別設備：台下冷蔵・冷凍庫有り
- ⑤ 使用料：月額21,000円（日額1,000円）

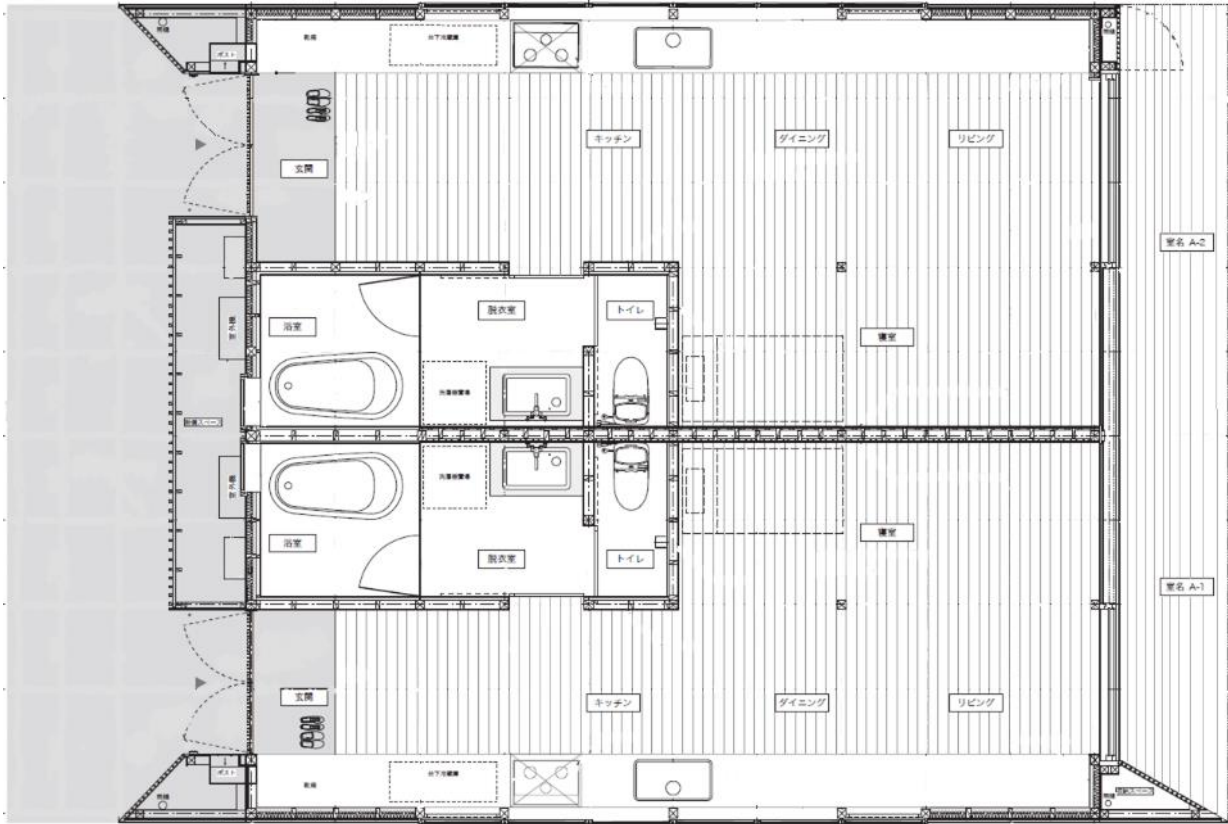
【外観】



【内観】



【A-1、A-2間取り図】



(3) 海陽町移住体験施設（神野移住体験住宅）B、C（定員：3～6人程度）

家族向けの住宅です。仕切り建具の開閉によって、大きな空間を確保したり、又はプライベートな空間を確保したりと、自由に間取りを調整できます。備え付けの収納はありませんで、別途収納家具をご準備ください。

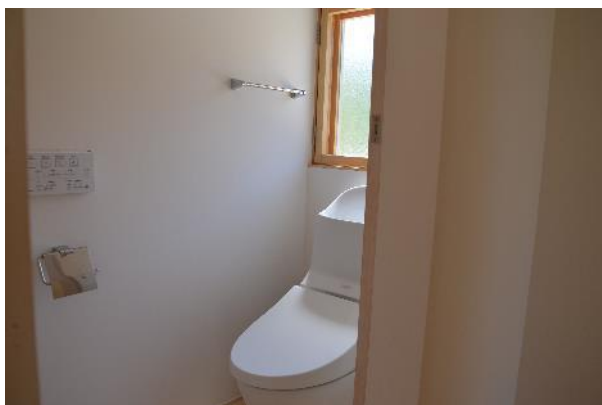
* 施設概要

- ① 構造：木造平屋建て（一戸建て）
- ② 建物面積：85.5㎡
- ③ 間取り：3LDK
- ④ 使用料：月額30,000円（日額1,000円）

【外観】



【内観】



【B・C棟間取り図】

