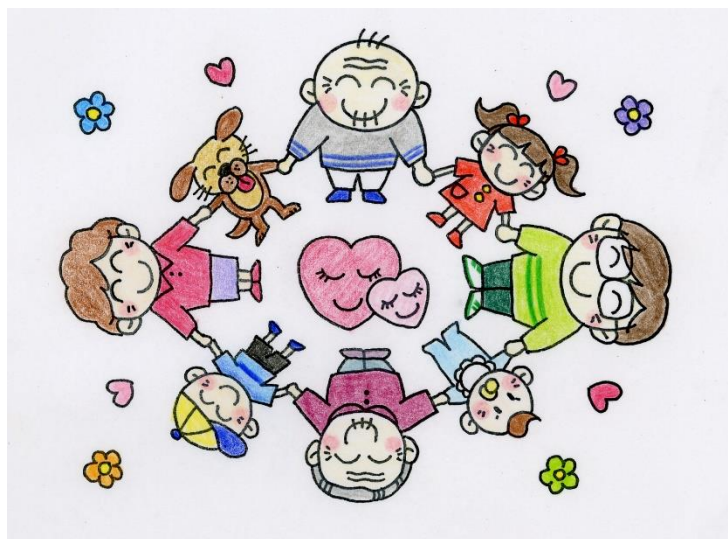


けんこう海陽21（第3次）



けんこう海陽21

（第3次）



海陽町

はじめに

人生 100 年時代を迎え、ますます健康に関する意識の高まり、健康増進に関する取り組みも盛んにおこなわれています。海陽町はこれまで平成 19 年度に「けんこう海陽 21」を策定し、その後も継続して「けんこう海陽 21 (第 2 次)」での再評価・見直しをする事により、健康増進に関する目標の設定や評価を定期的を実施してまいりました。

海陽町では少子高齢化や地理的・環境的な課題がある中で、いかに生涯健康で過ごすかが大きな課題です。高齢化に関しては、一人一人が元気で活動でき、生涯現役で地域の一員として活躍出来ることが大きな目標になります。また社会環境としては、夜型生活・偏食が可能な環境、車社会等、意識して体づくりや健康づくりに取り組まなければ、知らない間に生活習慣病等に罹患する可能性があります。こうした課題から、前計画では子どもや子どもを育てる若い世代を中心に実施してきた計画に、さらに胎児期や胎児を育む世代の健康づくり、女性の健康づくり等を主眼に、全世代の健康づくりに取り組む方向を進める計画としました。

海と山に囲まれ、豊かな自然にはぐくまれた海陽町では、「海陽町元気になる和」条例を基本にしており、食の基本となる地産地消に積極的に取り組んでおります。食は健康の基礎となる物で、豊かな自然から恵まれる食を活用し、正しい知識を持ち健康づくりを推進できるよう、本計画を活用し町全体で健康づくりに取り組みたいと考えております。

最後になりましたが、けんこう海陽 (第 3 次) を策定するにあたり、貴重なご意見やご提言を頂きました皆様を始め、各種保健事業での分科会等でご協力頂きました皆様方に心からの感謝を申し上げます。

令和 6 年 3 月 海陽町長 三浦茂貴

目 次

1 計画策定にあたり	p 1
1. 計画の策定趣旨	
2. 計画の考え方と特色	
3. 計画の位置づけ	
4. 計画の期間・中間評価	
2 計画の推進	p 4
1. 健康増進に向けた取り組み	
3 海陽町の地域特性と健康を取り巻く問題	p 6
1. 地域特性	
2. 健康状態	
3. 人口動態	
4. 健康課題に関する状況	
(1) 医療や介護・健診の受診状況の視点から見た海陽町の特徴	
(2) ライフステージと生活・健康の状況	
4 ライフステージ・課題別の健康づくり	p 12
1. 前計画の評価	
2. 健康増進への取り組み ～分野別・項目別健康課題～	
(1) 次世代の健康づくり	
(2) がん	
(3) 生活習慣病関連	
(4) ライフコースアプローチ・高齢者・女性の健康	
(5) 歯科・口腔の健康	
(6) 心の健康	
5 けんこう海陽21（第3次）計画と目標	p 24
1. 指標と数値目標	
6 資料	p 27
1. 策定の経過	
2. 各分科会での意見	
3. 海陽町の健康状況	
4. 海陽町の保健活動の年次推移	
5. 用語説明	
6. 海陽町健康増進計画（第3次）策定委員会設置要綱	
7. 海陽町健康増進計画策定委員会名簿	